

Seit über 40 Jahren

 weltweit zufriedene Kunden

gerardi-deu





NEUHEIT  **NEW** PAG. 22-23

PRÄZISIONSMODULARSCHRAUBSTÖCKE PRECISION MODULAR VISES

www.gerardi-gmbh.de

INHALTSVERZEICHNIS / INDEX

Serie STANDARD	Seite 2	
Serie StandardFLEX	" 3	
Serie XL	" 4	
Modular Elemente / Modular Elements	" 6	
Serie OK	" 7	
Schraubstocktürme / Vise towers	" 7	
Ersatzteile und Zubehör / Spare parts & accessories	" 8	
Serie FMS	" 10	
Serie MULTIFLEX	" 16	
Serie MULTITASKING	" 18	
Aufspannplatten / Plates	" 19	
Maschinenpaletten / Machine pallets	" 19	
Aufspanntürme / Tombstones	" 20	
Zero Point System	" 22	
Magnetspannplatten / Magnetic chucks	" 23	



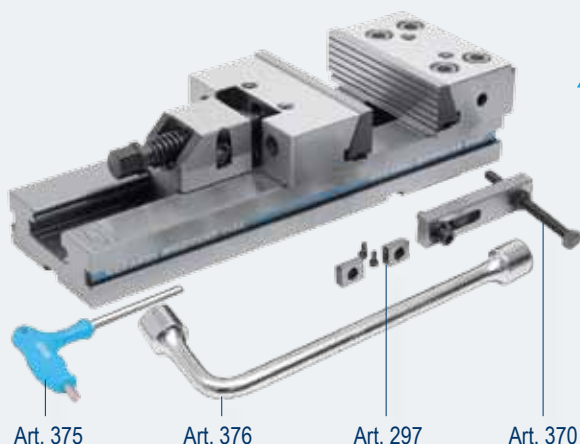
**DAS WERKSTÜCKSPANNSYSTEM MIT WELTWEIT DEN MEISTEN ANWENDUNGSMÖGLICHKEITEN
 THE WORKHOLDING SYSTEM WITH THE LARGEST RANGE OF APPLICATIONS AVAILABLE IN THE WORLD**

Serie STANDARD DER MEIST BEKANNT

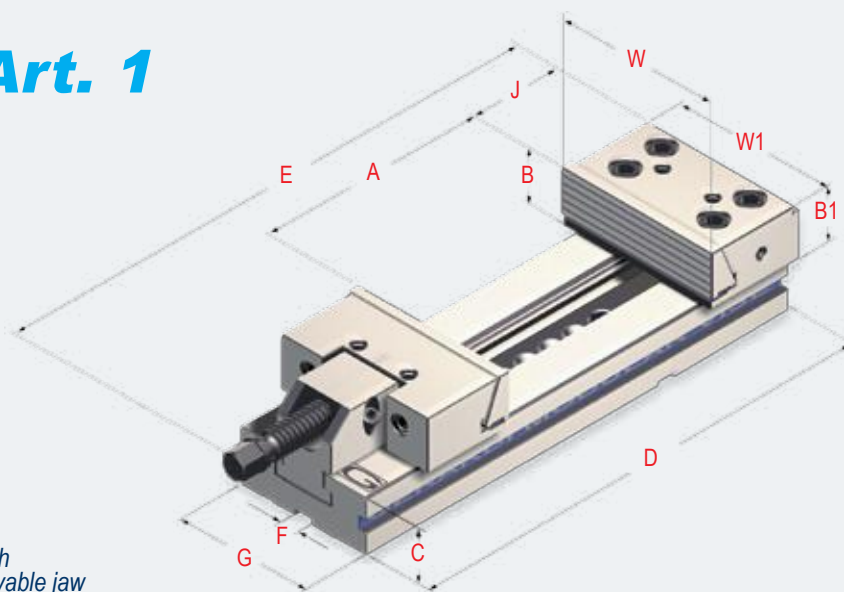
Eine Auswahl der meistgekauften Varianten, für die Bearbeitung von flachen und runden Werkstücken
Der perfekte Mix aus: Preis, Leistung und Vielseitigkeit.

STANDARD series THE MOST POPULAR

A range of vises for the most varied and complicate needs of rough, flat and round workpieces machining.
The perfect mix: Price, Quality, Versatility.



Art. 1



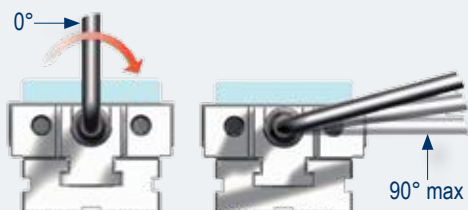
Präzisionsschraubstock STD
mit einer geführten
beweglichen Backe

STD precision
modular vise with
solid guided movable jaw

Schraubstocktyp / Vise (type) size	1		2		3		4			
Spannweite / Maximum spread	A	100	150	200	300	200	300	400	500	
	W	100	125	150				175		
	W1	96	121	146				171		
	W2	75	95	125				145		
	B	30	40	50				60		
	B1	28	38	48				58		
	C	35	40	50				58		
	D	270	345	420	520	455	555	655	755	
	E	320	410	500	600	530	630	730	830	
	F	16	16	16				16		
	G	75	95	125				145		
	J	77,9	77,9	89,4				96,9		
	kg	6.8	12.9	25.5	29	37	42	47	52	

- HÖCHSTE GENAUIGKEITEN ± 0,02 mm ■ VIELSEITIGKEIT
- WIEDERHOLGENAU & SICHER ■ SCHNELL SPANNEN
- GERINGER VERSCHLEISS ■ MODULARITÄT
- RAUMSPARENDDES DESIGN & HANDLICHKEIT
- HÖCHSTE POSITIONIERGENAUIGKEIT (Art. 1A)
- HOHER UND BESTER NIEDERZUGEFFEKT UND BESSERER SCHUTZ VOR SPÄNEN BEI Art. 1A
- GROSSE ZEITERSPARNISSE BEIM RÜSTEN (Art. 1A)
- AUCH VERTIKAL EINSETZBAR (Art. 1A)

- HIGHEST ACCURACIES ± 0,02mm ■ VERSATILITY
- RIGIDITY & SAFETY ■ QUICK CLAMPING ■ NO WEAR
- MODULARITY ■ SPACE SAVING DESIGN & HANDY
- HIGHEST REPOSITIONING ACCURACY (Art. 1A)
- INCREASED AND BETTER PULL DOWN ACTION AND BETTER PROTECTION FROM CHIPS FOR Art. 1A
- GREAT SAVINGS IN VISE RESETTING TIMES (Art. 1A)
- VERTICAL GANG OPERATION (Art. 1A)

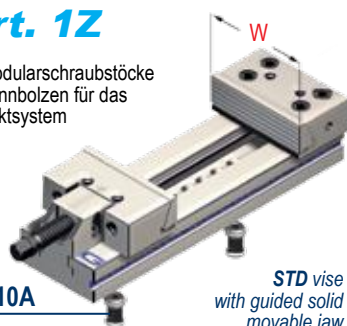


Achtung: für das richtige Spannen ist eine 1/4 Umdrehung mit dem Spannschlüssel absolut ausreichend.

Attention: for the right clamping operation 1/4 of a turn of the box wrench is enough.

Art. 1Z

STD Modularschraubstöcke mit Spannbolzen für das Nullpunktsystem

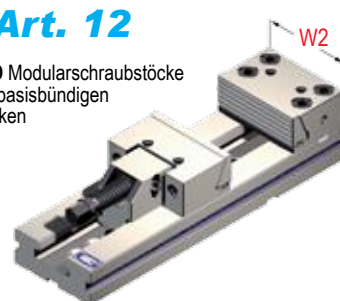


Art. 10A

STD vise with guided solid movable jaw for Zero Point System

Art. 12

STD Modularschraubstöcke mit basisbündigen Backen



STD vise with narrow width ground jaws



Präzisionsmodularschraubstöcke Serie StandardFLEX

Precision modular vises STANDARDFLEX series

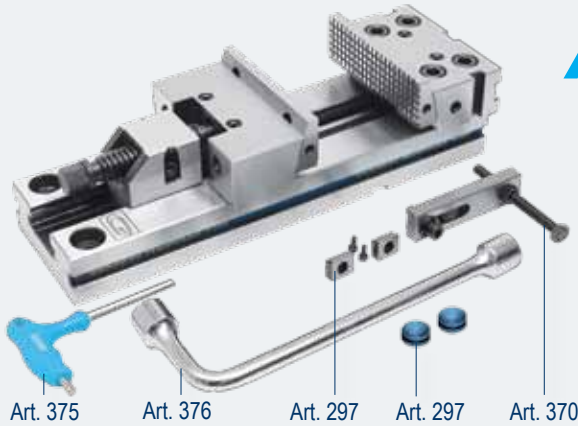


Serie StandardFLEX DER JÜNGSTE

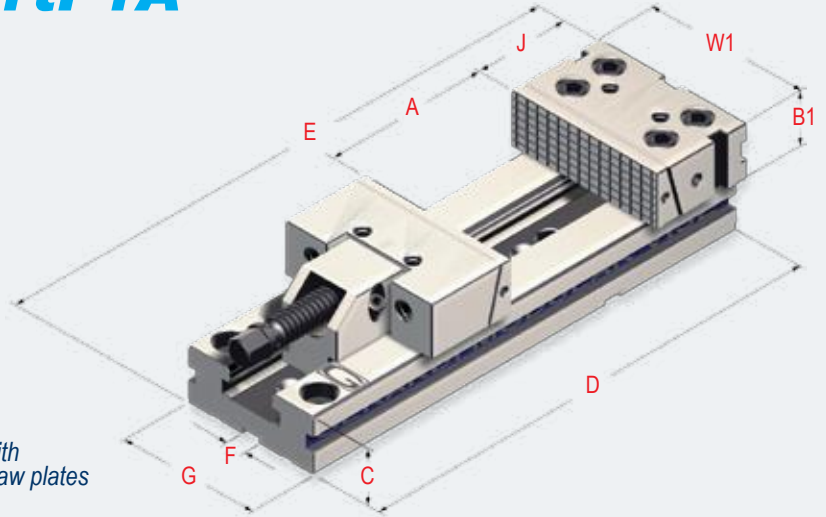
Schnelles Auswechseln und Einsetzen der Aufsatzbacken ! Kein Werkzeug erforderlich !
Das neue Sortiment von Modularschraubstöcken mit Schnellwechselbacken.
Mit innovativen Kamm-System für den schnellen Wechsel der Aufsatzbacken

StandardFLEX series THE MOST RECENT

The new range of vises with quick change jaw plated. No wrench needed.
Innovative comb system for quick pull-down jaw plate change



Art. 1A



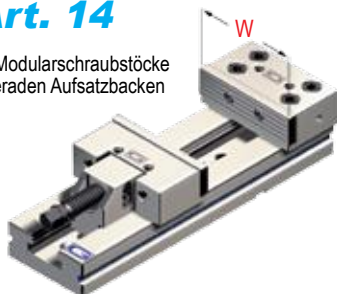
StandardFLEX
Modularschraubstöcke für schnellen,
manuellen Backenwechsel
(Kamm-System)

StandardFLEX vise with
quick manual change jaw plates
(Comb system)

5					6							
200	300	400	500	600	200	300	400	500	600	700	800	
		200						300				
		196						296				
		170						195				
		65						80				
		63						78				
		70						78				
495	595	695	795	895	535	635	735	835	935	1035	1135	
580	680	780	880	980	630	730	830	930	1030	1130	1230	
		16						16				
		170						195				
		113,4						120,4				
64	69	74	79	84	95	105	115	125	135	145	155	

Art. 14

STD Modularschraubstöcke
mit geraden Aufsatzbacken

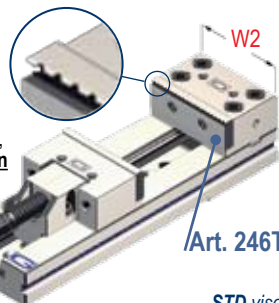


STD vise
with straight-plate jaw

Art. 15

STD
Modularschraubstöcke
mit basisbündigen
GRIP-Aufsatzbacken,
für **kraftvolles spannen**

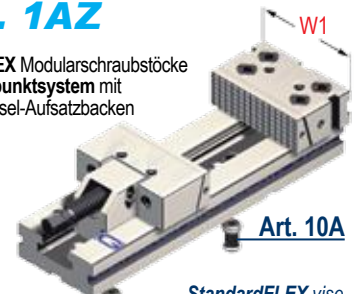
NEUHEIT ★
NEW



STD vise
with **GRIP** jaw-plates
for **strongest clamping, narrow width ground**

Art. 1AZ

StandardFLEX Modularschraubstöcke
für das Nullpunktsystem mit
Schnellwechsel-Aufsatzbacken



StandardFLEX vise
for Zero Point System
with quick manual change jaw-plates



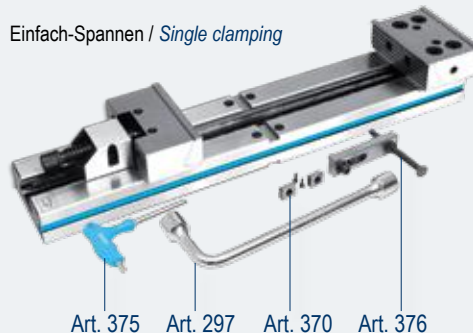
Serie XL EXTRA GROSSE SPANNWEITE

Schraubstock mit wesentlich längerer Basis als die Standard Ausführung
Ein Angebot an Schraubstöcken mit fast unbegrenzter Spannweite

Art. 20

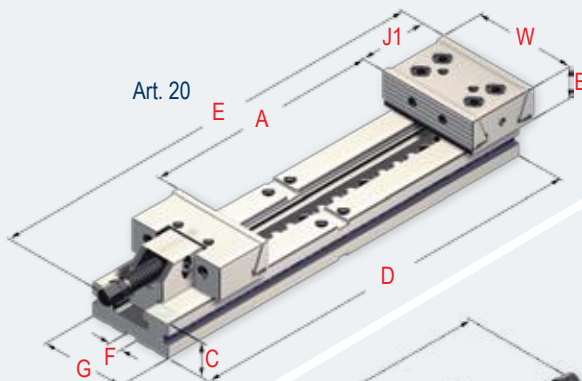
XL Modularschraubstöcke
Einfach-Spannen mit einer
geführten beweglichen Backe

Single opening XL vise
with solid movable guided jaw



Einfach-Spannen / Single clamping

Art. 375 Art. 297 Art. 370 Art. 376



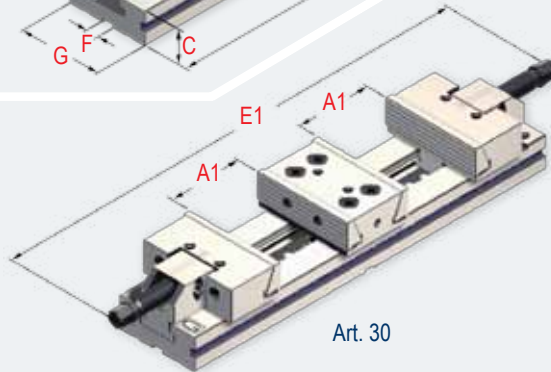
Art. 30

XL Modularschraubstöcke
Doppel-Spannen mit zwei geführten
beweglichen Backe

Double opening XL vise
with solid movable guided jaw



Doppel-Spannen / Double clamping



Art. 30

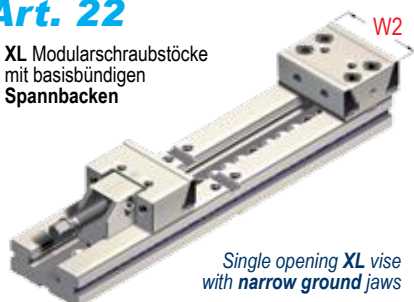
Schraubstocktyp / Vise (type) size	1	2	3	4						
Spannweite / Maximum spread	A	290	320	360	460	400	500	600	700	
	A1	2 x 90	2 x 100	2 x 110	2 x 160	2 x 120	2 x 170	2 x 220	2 x 270	
	W	100	125	150			175			
	W1	96	121	146			171			
	W2	75	95	125			145			
	B	30	40	50			60			
	B1	28	38	48			58			
	C	35	40	50			58			
	D	460	520	580	680	666	766	866	966	
	E	510	585	660	760	740	840	940	1040	
	E1	546	640	730	830	786	886	986	1086	
	F	16	16	16			16			
	G	75	95	125			145			
	J1	84,78	84,78	101,78			110,78			
Gewicht / Weight	Art. 20 - Art. 20A	kg	10	17	31	34	46	51	56	61
Gewicht / Weight	Art. 30 - Art. 30A	kg	14	20,5	38	42	58	63	68	73

- HÖCHSTE GENAUIGKEITEN $\pm 0,02$ mm ■ VIELSEITIGKEIT
- WIEDERHOLGENAU & SICHER - SCHNELL SPANNEN - GERINGER VERSCHLEISS ■ RAUMSPARENDES DESIGN & HANDLICHKEIT
- HÖCHSTE POSITIONIERGENAUIGKEIT (Art. 20A - 30A)
- HOHER UND BESTER NIEDERZUGEFFEKT SOWIE BESSERE SCHUTZ VOR SPÄNEN BEI Art.20A - 30A ■ MODULARITÄT
- GROSSE ZEITERSPARNISSE BEIM SCHRAUBSTOCKUMBAU (Art. 20A - 30A)
- AUCH VERTIKAL EINSETZBAR (Art. 20A - 30A)

- HIGHEST ACCURACIES $\pm 0,02$ mm ■ VERSATILITY
- RIGIDITY & SAFETY ■ QUICK CLAMPING ■ NO WEAR
- MODULARITY ■ SPACE SAVING DESIGN & HANDY
- HIGHEST REPOSITIONING ACCURACY (Art. 20A - 30A)
- INCREASED AND BETTER PULL DOWN ACTION AND BETTER PROTECTION FROM CHIPS FOR Art. 20A - 30A
- GREAT SAVINGS IN VISE RESETTING TIMES (Art. 20A - 30A)
- VERTICAL GANG OPERATION (Art. 20A - 30A)

Art. 22

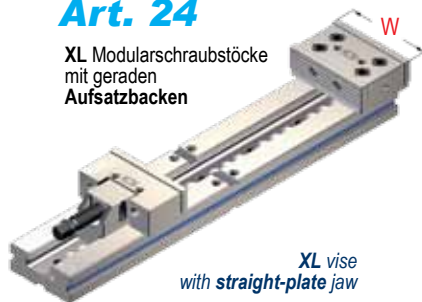
XL Modularschraubstöcke
mit basisbündigen
Spannbacken



Single opening XL vise
with narrow ground jaws

Art. 24

XL Modularschraubstöcke
mit geraden
Aufsatzbacken



XL vise
with straight-plate jaw

Art. 25

XL Modularschraubstöcke
mit basisbündigen
GRIP-Aufsatzbacken,
für kraftvolles spannen



Art. 246T
XL vise with
GRIP jaw-plates
for strongest clamping
narrow width ground

NEUHEIT
NEW



Präzisionsmodularschraubstöcke Serie XL

Precision modular vises XL series



XL series EXTRA LARGE MACHINING

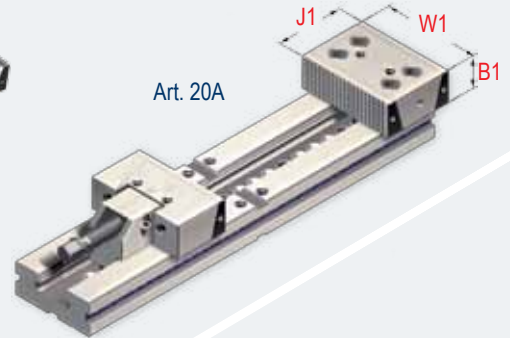
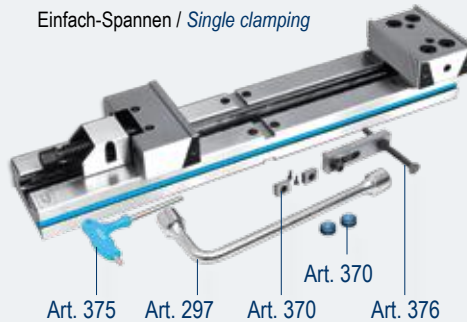
Vises with much longer base than standard ones
A range of vises without any opening limit

Art. 20A

XL Modularschraubstöcke
Einfach-Spannen mit schnellem manuellem
Backenwechsel (Kamm-System)
Single opening XL vise
with quick manual change jaw plates
(Comb system)



Einfach-Spannen / Single clamping

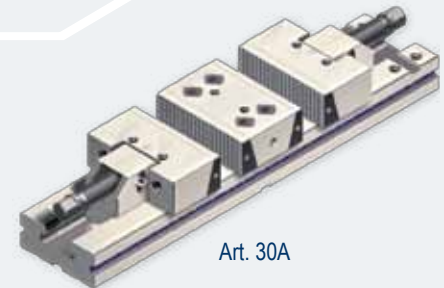


Art. 30A

XL Modularschraubstöcke
Doppel-Spannen mit schnellem manuellem
Backenwechsel (Kamm-System)
Double opening XL vise
with quick manual change jaw plates
(Comb system)



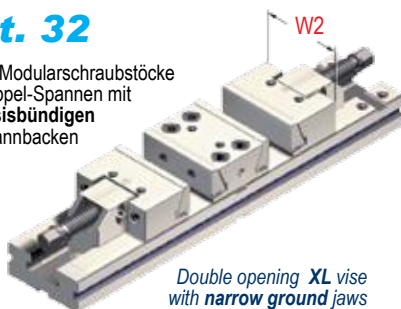
Doppel-Spannen / Double clamping



5					6							
500	600	700	800	900	500	600	700	800	900	1000	1100	
2 x 150	2 x 200	2 x 250	2 x 300	2 x 350	2 x 160	2 x 210	2 x 260	2 x 310	2 x 360	2 x 410	2 x 460	
		200							300			
		196							296			
		170							195			
		70							78			
		63							78			
		70							78			
805	905	1005	1105	1205	900	1000	1100	1200	1300	1400	1500	
890	990	1090	1190	1290	995	1095	1195	1295	1395	1495	1595	
965	1065	1165	1265	1365	1060	1160	1260	1360	1460	1560	1660	
		16							16			
		170							195			
		132,78							146,78			
85	92	99	106	113	127	137	147	157	167	177	187	
95	101	107	113	119	154	162	170	178	186	194	212	

Art. 32

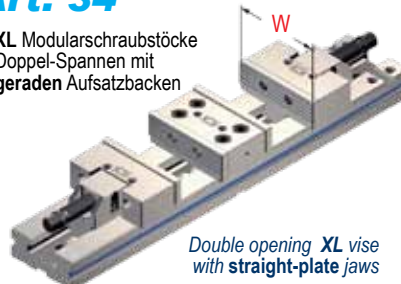
XL Modularschraubstöcke
Doppel-Spannen mit
basisbündigen
Spannbacken



Double opening XL vise
with narrow ground jaws

Art. 34

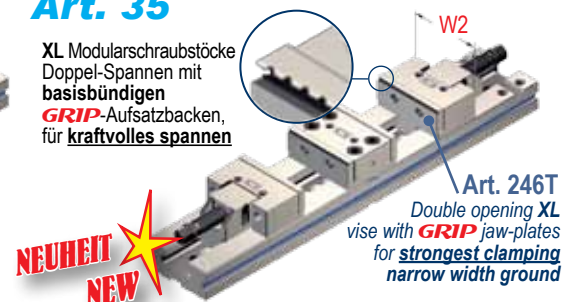
XL Modularschraubstöcke
Doppel-Spannen mit
geraden Aufsatzbacken



Double opening XL vise
with straight-plate jaws

Art. 35

XL Modularschraubstöcke
Doppel-Spannen mit
basisbündigen
GRIP-Aufsatzbacken,
für **kraftvolles spannen**



Art. 246T
Double opening XL
vise with **GRIP** jaw-plates
for **strongest clamping**
narrow width ground

NEUHEIT
NEW



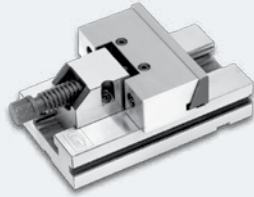
MODULAR ELEMENTE MODULAR ELEMENTS

MODULAR ELEMENTE sind geteilte STD-Schraubstöcke, so dass der feste und der bewegliche Teil unabhängig voneinander eingesetzt werden kann. Durch diese Unabhängigkeit ergibt sich ein hohes Maß an Flexibilität.

MODULAR ELEMENTS are simply standard vises sections, the movable section and the fixed one, which in this way result completely independent for an extreme versatility

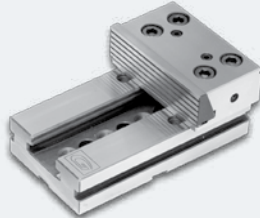
Art. 102

Bewegliche Spannbacke
Movable section



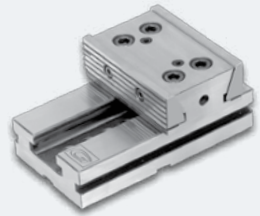
Art. 103

Feste Spannbacke
Fixed section



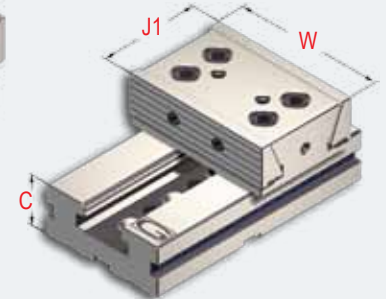
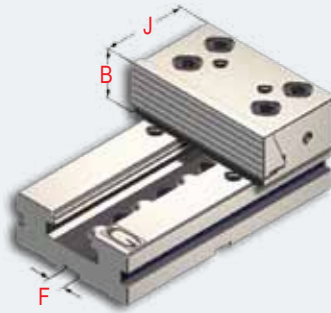
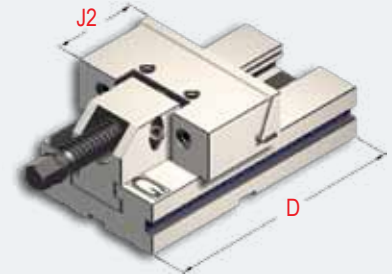
Art. 104

Feste Doppelspannbacke
Double fixed section



OPTIONAL:
Kalibrierte Bohrungen Ø 12 oder Ø 16
nur für **KAMMSYSTEM**
(s. Seite 3)

OPTION:
Ground holes Ø 12 o Ø 16
only for jaws with **COMB SYSTEM**
(see pag 3)

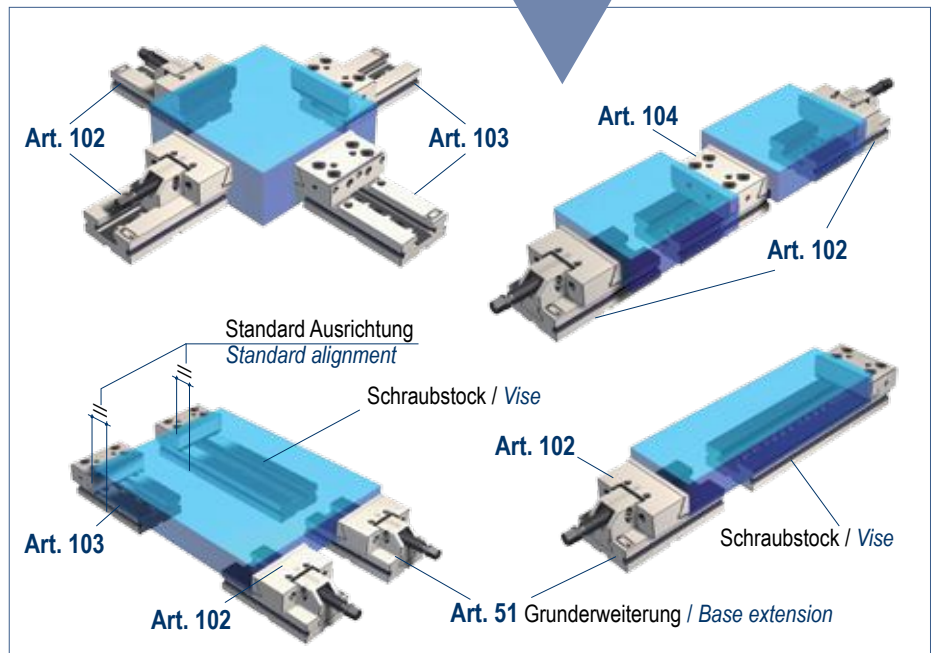


Ohne Zubehör
Without accessory equipment

Schraubstocktyp / Vise (type) size

mm	1	2	3	4	5	6
W	100	125	150	175	200	300
B	30	40	50	60	65	80
C	35	40	50	58	70	78
D	140	160	230	240	330	350
F	16	16	16	16	16	16
J	77,9	77,9	89,4	96,9	113,4	120,4
J1	84,78	84,78	101,78	110,78	132,78	146,78
J2	50	60	80	90	100	120

Einsatzmöglichkeiten der Modular Elemente / Typical arrangements



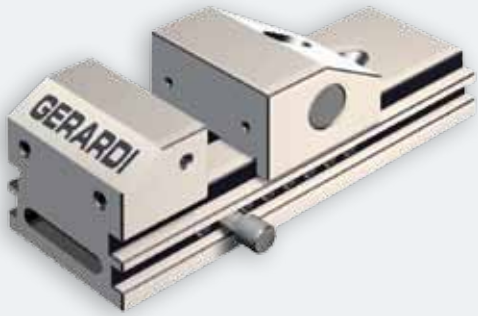
- HÖCHSTE GENAUIGKEITEN ± 0,02 mm ■ VIELSEITIGKEIT
- WIEDERHOLGENAU & SICHER ■ SCHNELL SPANNEN
- GERINGER VERSCHLEISS ■ MODULARITÄT
- RAUMSPARENDDES DESIGN & HANDLICHKEIT
- HÖCHSTE POSITIONIERGENAUIGKEIT
- HOHER UND BESTER NIEDERZUGEFFEKT UND BESSERER SCHUTZ VOR SPÄNEN
- GROSSE ZEITERSPARNISSE BEIM SCHRAUBSTOCKUMBAU
- AUCH VERTIKAL EINSETZBAR

- HIGHEST ACCURACIES ± 0,02mm ■ VERSATILITY ■ RIGIDITY & SAFETY
- QUICK CLAMPING ■ NO WEAR ■ MODULARITY
- SPACE SAVING DESIGN & HANDY
- HIGHEST REPOSITIONING ACCURACY
- INCREASED AND BETTER PULL DOWN ACTION AND BETTER PROTECTION FROM CHIPS
- GREAT SAVINGS IN VISE RESETTIMES
- VERTICAL GANG OPERATION





Serie OK MAXIMALE PRÄZISION **OK series** THE MOST ACCURACY



Art. 666

Der Schraubstock für präzise Bearbeitung der Werkstücke.
(Lieferumfang: ■ 4 Spannpratzen, ■ 1 fester Werkstückanschlag, ■ 1 beweglicher Werkstückanschlag)

A series of vises for the most top high precision works.

(Standard equipment: ■ 4 clamping jaws, ■ 1 fixed work stop, ■ 1 movable work stop)

Art. 666S

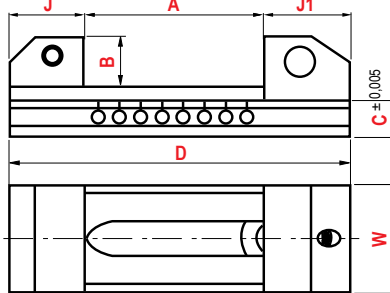
Schraubstock Serie OK aus X4 CR14 Stahl für Erodierarbeiten
Series OK vises made from X4 CR14 steel for E.D.M machines

Schraubstocktyp / Vise (type) size

Spannweite / Maximum spread

- RECHTWINKLIGKEIT UND PARALLELITÄT: 0,003MM/100MM
- KOMPLETT EINSATZGEHÄRTET MIT EINER HÄRTE VON HRC 60
- ZUM SCHLEIFEN, ERODIEREN, PRÜFEN UND FÜR FRÄSBEARBEITUNGEN
- PERPENDICULARITY AND PARALLELISM: 0,003 mm/100mm
- ALL CASE HARDENING AND HARDENED HRC 60
- FOR GRINDING, EDM, CHECKING AND MILLING OPERATIONS

Art. 666 Art. 666S

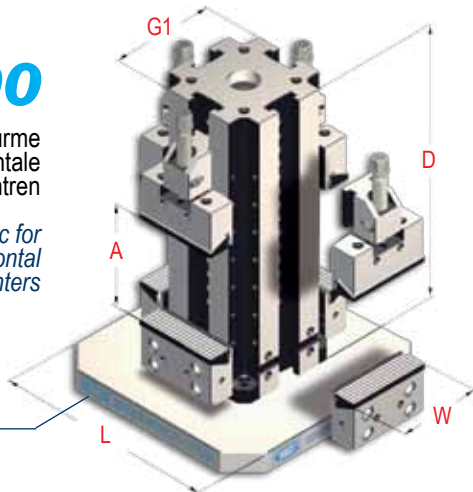


	0	1	2	3	4	5	6	7	8
A	27	80	100	120	160	180	200	260	200
W	30	60	75	100	125	125	125	125	160
B	15	28	40	45	50	50	50	50	63
C	15	28	35	42	50	50	50	50	63
D	75	175	220	260	330	350	370	430	410
J	15	40	50	55	65	65	65	65	80
J1	33	55	50	85	105	105	105	110	130
kg	0,28	2,82	5,82	10,74	19,45	20,08	20,72	26,72	38

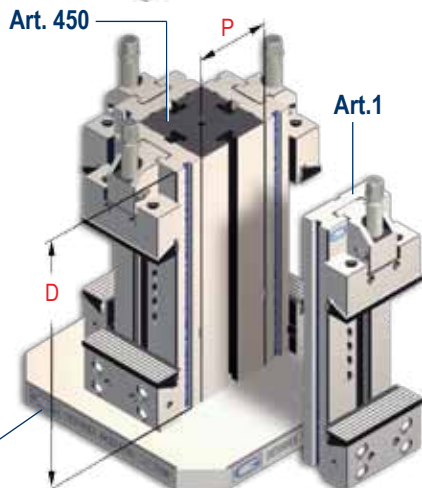
Art. 700

Modularspanntürme
geeignet für horizontale
Bearbeitungszentren

Vise towers specific for
horizontal
machining centers



Art. 828 (extra)



Art. 450

Art. 1

Art. 750

STD Modulartürme
für den senkrechten
Einsatz auf horizontalen
Bearbeitungszentren

STD vise vertical
application
for horizontal
machining
centers uses

Art. 828 (extra)

SCHRAUBSTOCK-TÜRME
WISE TOWERS

Serie Standard / Standard series

Art. 700

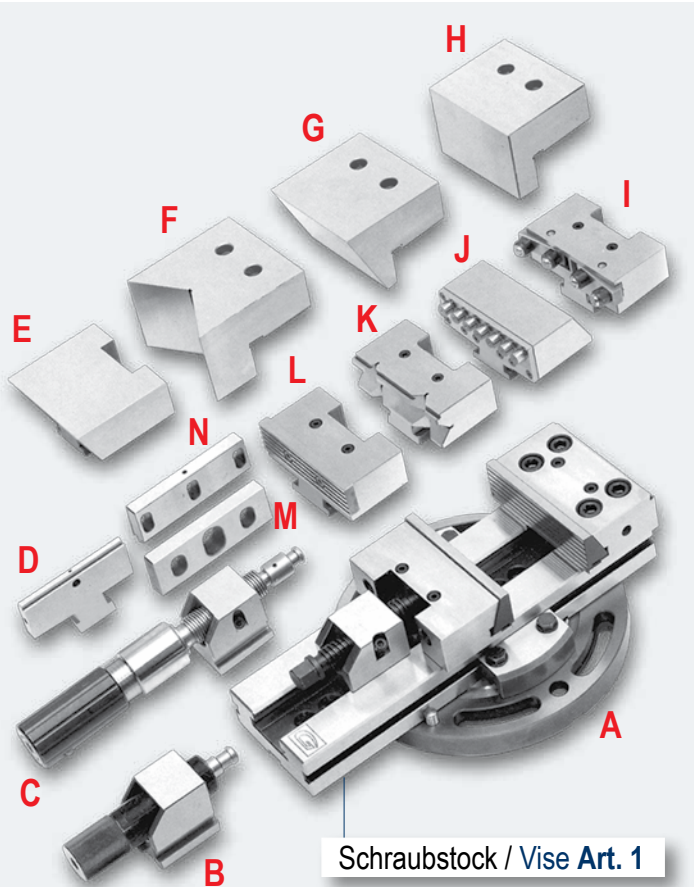
mm	1	2	3	4
A	80 130	155 205	180 280 380	145 245 345 445
W	120	160	190	230
D	250 300	350 400	400 500 600	400 500 600 700
G1	100	125	150	175
L	300	350	400	450

Art. 750 Zusammengesetzt aus Art. 450 + 4 Art. 1
Composed by 1 Art. 450 + 4 Art. 1

mm	1	2	3	4	5	6
D	270	345	420	455	495	635
P	75	95	125	145	170	195



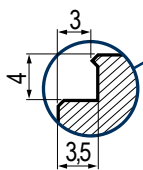
ERSATZTEILE und ZUBEHÖR SPARE PARTS and ACCESSORIES



Schraubstock / Vise Art. 1

Gehärtete gerade Aufsatzbacken mit **GRIP** für feste und bewegliche Backen
Art. 140, 143, 146

Hardened straight jaw plates **GRIP** for fixed and movable jaw - Art. 140, 143, 146



NEUHEIT
NEW

Art. 246T
Normalgröße Normal width

Art. 247T
Normalgröße Narrow width



NUR FÜR Art. 1A MODULARSCHRAUBSTÖCK
(StandardFLEX Schnellwechsel-Aufsatzbacken)

ONLY FOR Art. 1A VISES (StandardFLEX quick change jaw plates)

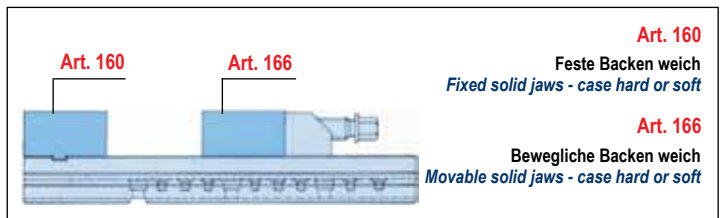
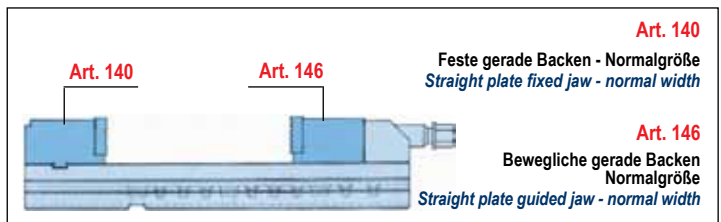
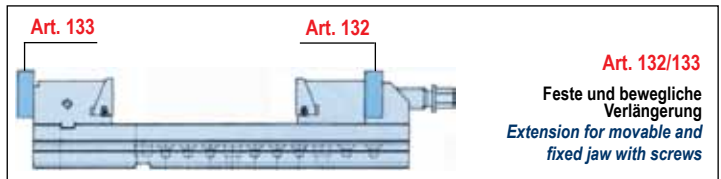
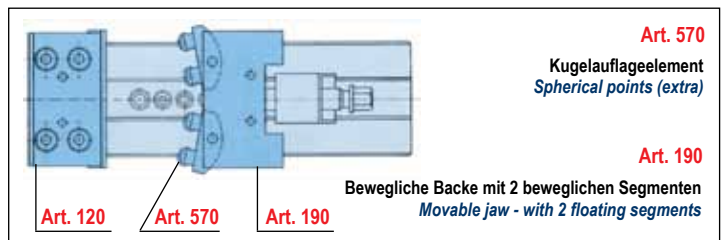
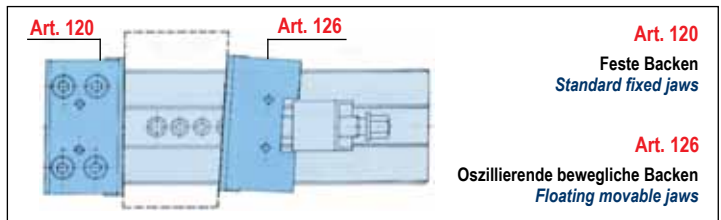


Art. 313
Ein Paar gerader Parallelzulagen mit magnetischen Einsätzen
Pair of straight parallels magnetic plates

Art. 313R
Ein Paar gerader Parallelzulagen mit magnetischen Einsätzen für basisbündige Backen
Pair of straight parallels magnetic narrow plates

- A Drehplatte - ART. 105
- B Hydraulischer Zylinder - ART. 271
- C Mechanisch-hydraulische Spindel - ART. 257
- D Bewegliche Backen mit Doppelstufe - ART. 212
- E Bewegliche Backen für runde Teile - ART. 210
- F Feste prismatische Aufsatzbacken - ART. 150
- G Feste und bewegliche Aufsatzbacken für runde Teile - ART. 131
- H Feste und bewegliche Winkelaufsatzbacke - ART. 138
- I Oszillierende bewegliche Backen - ART. 190
- J Backe mit hydraulischen Stiften - ART. 188
- K Bewegliche Prismabacke - ART. 217
- L Bewegliche Backen mit parallel Platte - ART. 146
- M/N Feste und bewegliche Verlängerung - ART. 132/133

- A Swivel base - ART. 105
- B Blocking support with hydraulic cylinder - ART. 271
- C Hydraulic hand screw blocking device - ART. 257
- D Intermediate movable jaw with double step - ART. 212
- E Floating movable jaw for round parts - ART. 210
- F Fixed stack type prismatic jaw - ART. 150
- G Fixed and movable stack-type jaws for round parts - ART. 131
- H Square stack-type jaws - ART. 138
- I Movable jaw with 2 floating segments - ART. 190
- J Floating movable jaw - hydraulic control - ART. 188
- K Step-prismatic guided movable jaw - ART. 217
- L Guided movable jaw - straight plate - ART. 146
- M/N Extension for fixed and movable jaw with screws - ART. 132/133



ERSATZTEILE und ZUBEHÖR SPARE PARTS and ACCESSORIES

Art. 200
Feste Backen mit Stufe
Step solid fixed jaws

Art. 208
Bewegliche Backen mit Stufe
Step solid movable jaws

Typ / Type	3	4
Ø MAX	65	50

Art. 160
Feste Backe - hart oder weich
Fixed solid jaws - case hardened or soft

Art. 210
Bewegliche Backen für runde Teile
Floating movable jaw for round parts

Typ / Type	1	2	3	4	5	6
Ø MAX	16	24	38	40	42	46

Art. 120
Feste Backen
Standard fixed jaw

Art. 217
Bewegliche Prismabacken
Step prismatic movable guided jaw

Art. 120 **Art. 212** **Art. 217**

Art. 212
Bewegliche Backen mit doppelter Stufe
Intermediate movable jaw with double step

Art. 136 **Art. 136**

Art. 136
Aufsatzbacken
Stack-type plain jaws

Art. 138 **Art. 138**

Art. 138
Winkel Aufsatzbacken
Stack-type angle plate jaw

Art. 150 **Art. 138**

Art. 150
Feste prismatische Aufsatzbacke
Fixed stack-type prismatic jaw

Art. 131 **Art. 131**

Art. 131
Aufsatzbacken für runde Teile
Stack-type for round parts jaws

Art. 130 **Art. 130**

Art. 130
Feste und bewegliche Aufsatzbacken, extra breit
Stack-type extra large plain jaw, hardened or soft

Art. 105

Art. 105
Drehplatte
Swivel base

Art. 296 **Art. 296**

Art. 296
Spannpratzen
Clamping blocks

Art. 258 **Art. 258**

Art. 258
Mechanische Spindel
Mechanical clamping device

Art. 271 **Art. 271**

Art. 271
Hydraulikzylinder
Hydraulic clamping device

Art. 257 **Art. 257**

Art. 257
Mechanisch-hydraulische Spindel
Hydraulic hand screw clamping device

Art. 393 **Art. 401** **Art. 400**

Art. 393 **Art. 401**
Spanngruppe mit Drucküberwachung
Pneumo-hydraulic pressure multiplier

Art. 401
Ventil mit Drucktaster
Solenoid control valve

Art. 400
Pneumatikventil
Air control valve

Art. 400
Fußschalter
Foot pedal

Art. 390

Art. 390
Pneumatisch-hydraulische Spanneinheit
Pneumo-hydraulic clamping device

Art. 1
Luftzufuhr
Air inlet

Art. 267

Art. 267
Hydraulische Spanneinheit
Hydraulic clamping device with motor-power unit



3 SCHRAUBSTÖCKE IN EINEM

Die FMS Schraubstöcke sind besonders für Betriebe interessant, die mit Vertikal-bzw. mit Horizontalbearbeitungszentren arbeiten. Die FMS Schraubstöcke haben die gleichen Eigenschaften wie die Schraubstöcke der Serie STD, XL, sowie die der MODULAR ELEMENTE und den Zubehörteilen. Gefertigt aus hochlegiertem Werkzeugstahl und auf 60HRC einsatzgehärtet, alle Flächen präzise geschliffen.

■ Sehr gut abgeschottet gegen das Eindringen von Spänen und Schmutz;

■ Anwendbar für: Einzel-und/oder Doppelspannungen (selbstzentrierend) durch das Austauschen der Aufsatzbacken auf der Universalbasis.

Backenbreiten von 75mm bis 190mm lieferbar auch in großen Längen erhältlich.

- 1- 3 Positionierungen der festen Backe möglich;
- 2- Möglichkeit des Spannens vom Außen nach Innen und umgekehrt;
- 3- **Horizontal, Vertikal und seitlich einsetzbar;**
- 4- **Mögliche Schraubstockanwendungen:**
Seite an Seite, Rücken an Rücken und Seite an Rücken;
- 5- Einsatz von unterschiedlichsten Sonderbacken möglich;
- 6- Mechanisch, hydraulisch oder pneumatisch elektrische Spannsysteme.
 Mit Kraftverstärkung manuell, über Pedalbetätigung oder über M-Funktionen steuerbar;
- 7- Kompakte und solide Bauart;
- 8- Sehr hohe Biegesteifigkeit im Vergleich zu den Standard Modulareschraubstöcken;
- 9- Hohe Wiederholgenauigkeit bei der Positionierung des Werkstücke.

3 VISES IN ONE

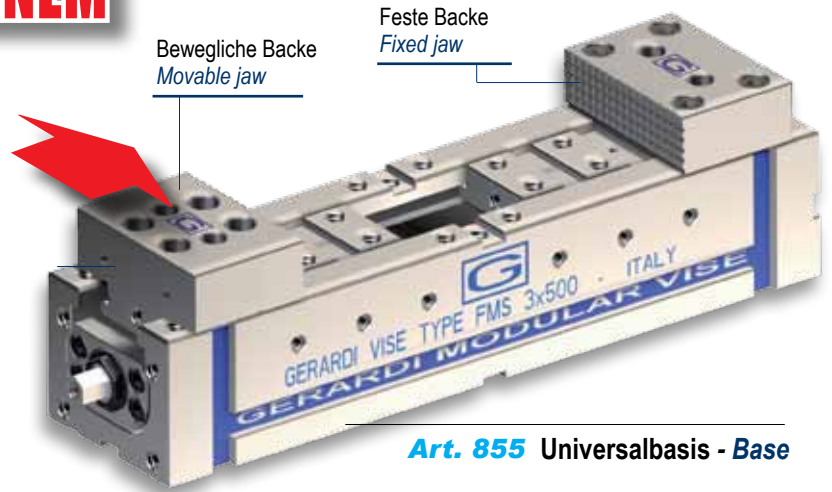
Of special interest to horizontal and vertical machining centres users FMS vises present the same building characteristics of STD and XL vises, modular elements and accessories: hardened HRC 60 & ground steel construction throughout. Further more:

- Integral protection from chips and dirt through telescope protection;
- The FMS single station vise transforms to self-centering (inside and outside) or double station vise quickly and easily through simple substitution of vise jaws on the universal body and locking or unlocking vise screw.

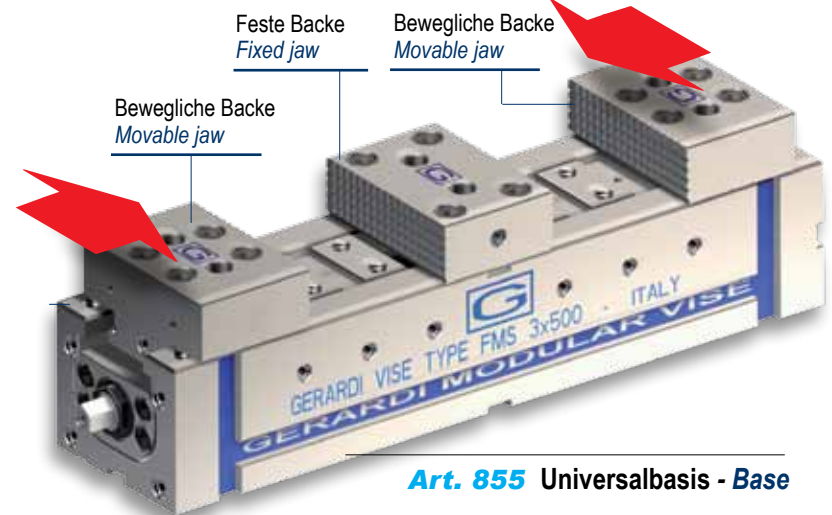
Jaws widths from 75 to 190mm
Grip any work length

- 1- possibility of 3 positions for the fixed jaw;
- 2- possibility to block from outside to inside and viceversa;
- 3- possibility to position the vise vertically, horizontally and sideway;
- 4- possibility to match the vises between them side to side, back to back and back to side;
- 5- possibility of using unlimited special jaws;
- 6- mechanic, hydraulic or pneumatic or electrical blocking system or with pressure multiplier all through manual, pedal or push button board control;
- 7- space saving design, solid construction and maximum blocking ratio to total length;
- 8- deflection reduced two times with respect to the STANDARD modular vises;
- 9- very accurate repeatability of workpiece position.

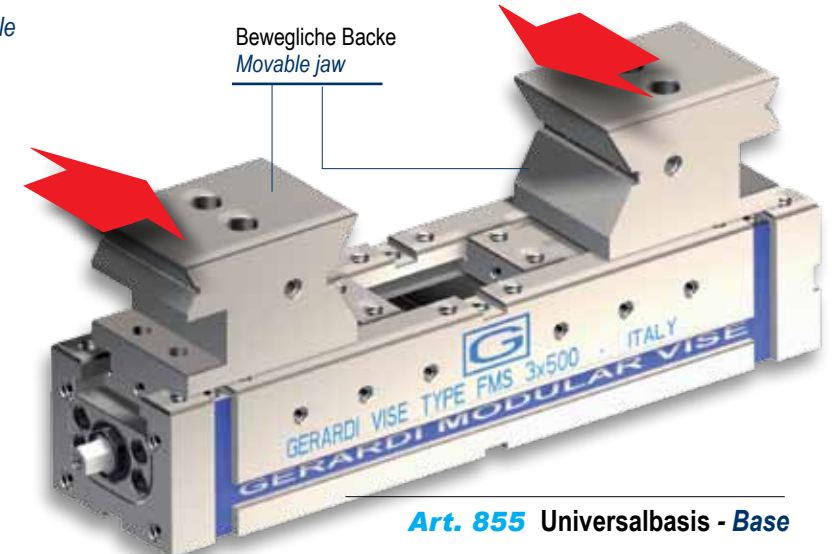
FMS EINZEL-SCHRAUBSTOCK FMS SINGLE VISE



FMS DOPPEL-SCHRAUBSTOCK FMS DOUBLE VISE



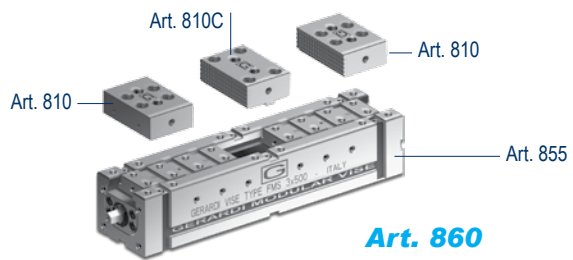
FMS SELBSTZENTRIERENDER-SCHRAUBSTOCK FMS SELF-CENTERING VISE



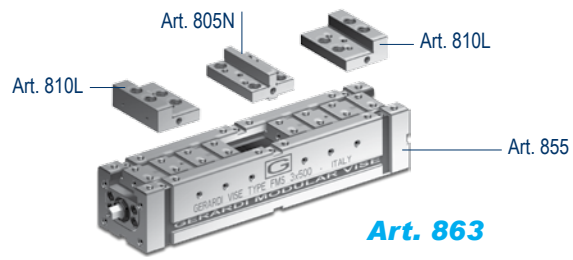
3 SCHRAUBSTÖCKE IN EINEM
VISES IN ONE

FMS Flexibles Modular System

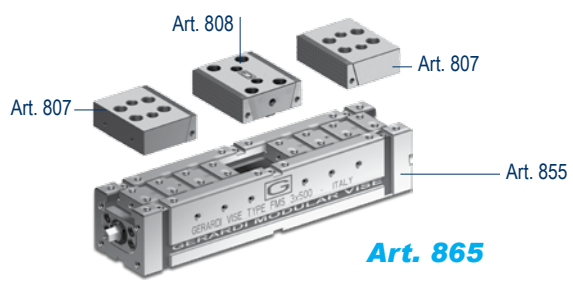
FMS Flexible Modular System



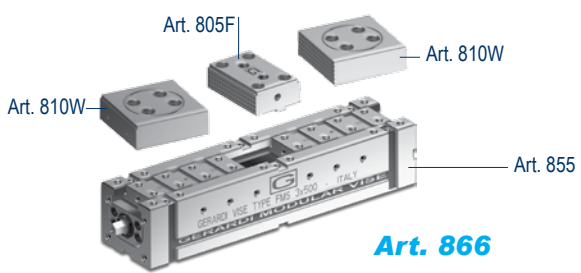
Art. 860



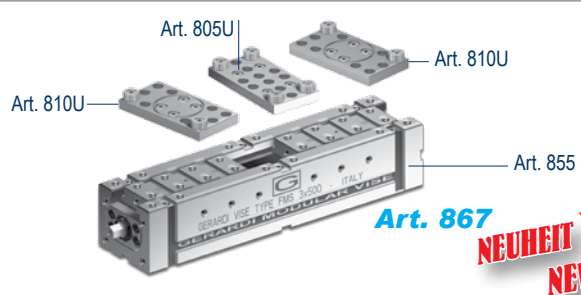
Art. 863



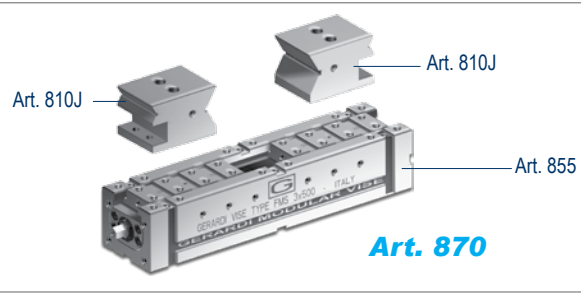
Art. 865



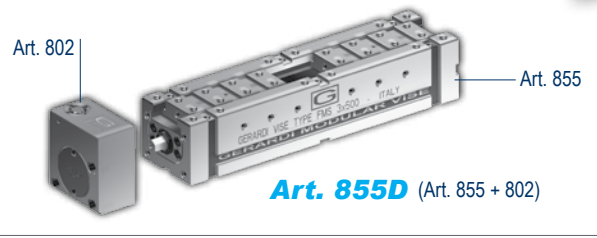
Art. 866



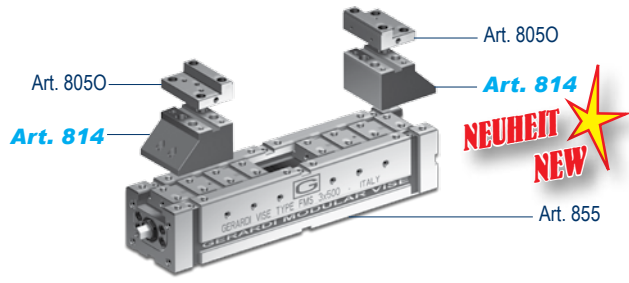
Art. 867



Art. 870

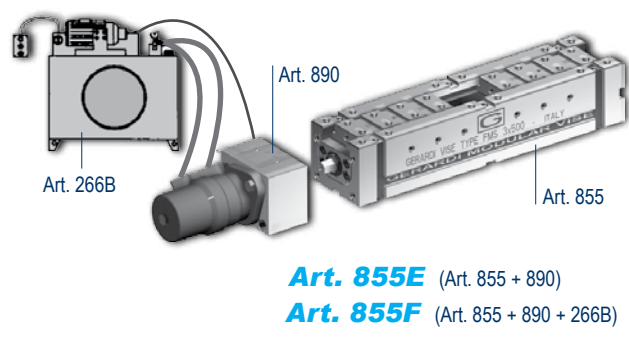


Art. 855D (Art. 855 + 802)

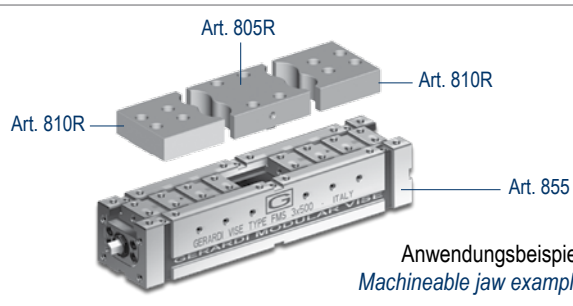


Art. 814

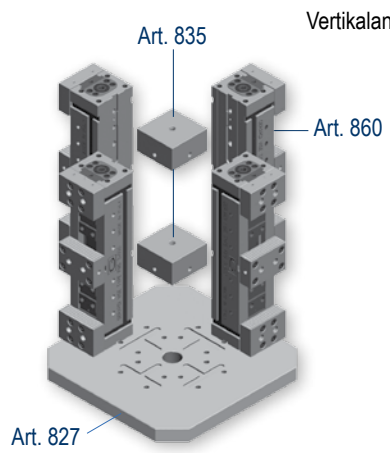
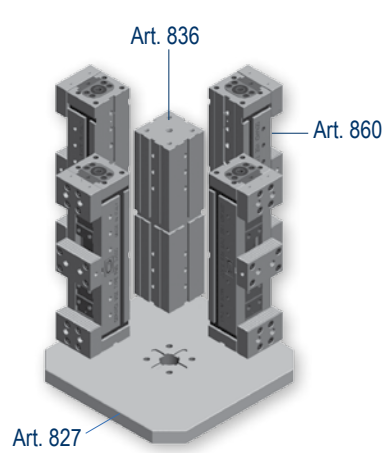
Art. 814



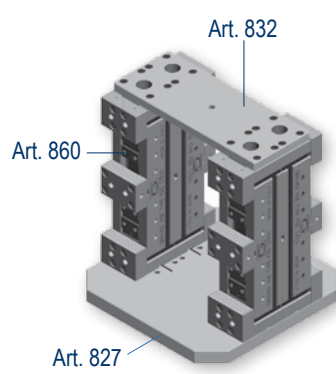
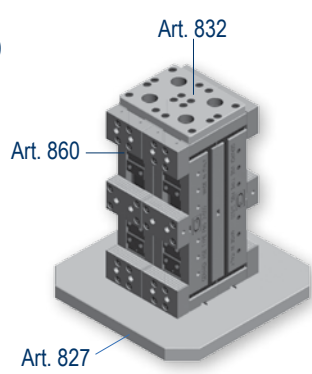
Art. 855E (Art. 855 + 890)
Art. 855F (Art. 855 + 890 + 266B)



Anwendungsbeispiel
Machineable jaw example

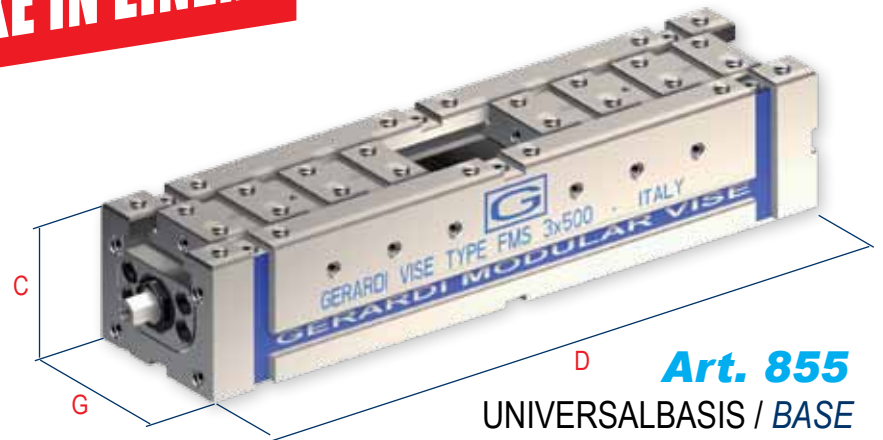


Vertikalanwendungen von FMS Schraubstöcken für Horizontalbearbeitungszentren
FMS vise vertical applications for horizontal machining centers uses



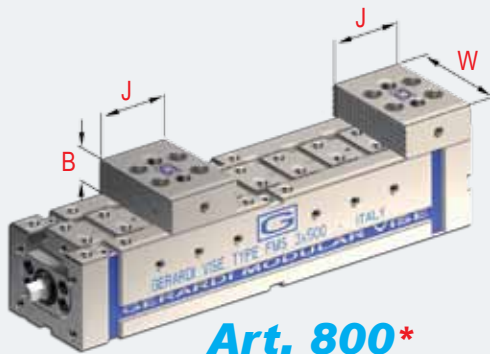
3 SCHRAUBSTÖCKE IN EINEM

3 VISES IN ONE



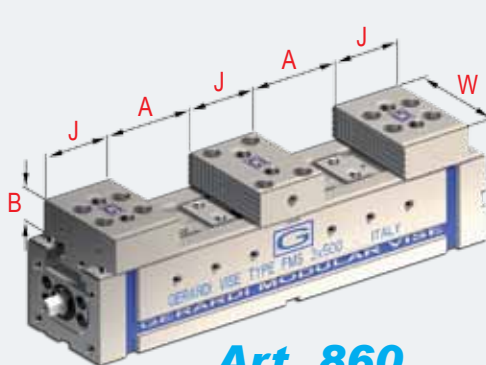
Art. 855
UNIVERSALBASIS / BASE

TYPISCHE ANWENDUNGEN / TYPICAL ARRANGEMENTS

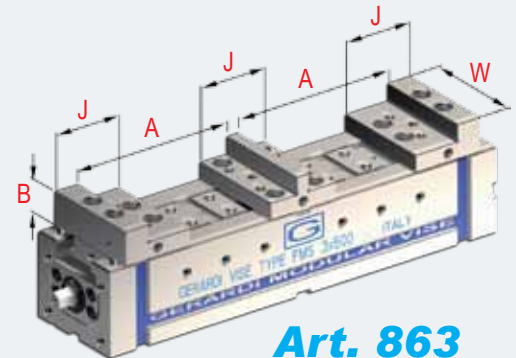


Art. 800*

* Wie Art. 800 lieferbar, jedoch nur für Einzelspannung
Available even as Art. 800 specific for single clamping only



Art. 860



Art. 863

Mit Stufenbacken
With step jaws

Schraubstocktyp / Vise (type) size

1

■ Durch die patentierte "schwimmende" Spindel sind drei Spannvarianten möglich. Der FMS Schraubstock kann hierdurch als Einfach- Doppel- oder Zentrumsspanner zur Anwendung kommen. Auch das Spannen von Innen nach Außen und umgekehrt, ist ebenfalls problemlos möglich. Durch einfaches Austauschen der Aufsatzbacken kann der FMS Schraubstock bei zahlreichen Anwendungen zum Einsatz kommen.

■ The feature (PATENTED) which identifies this line of vises consists in the possibility to transform each single vise (1 piece clamping) in a self-centering vise with possibility to block from outside to inside and backwards and in a double vise through the simple substitution of the jaws on the universal vise body base.

A (860)	Maximale Spannweite bei FMS-Doppelschraubstock Maximum opening double FMS vise	2 x 16	2 x 166
A (863)	Maximale Spannweite bei FMS-Doppelschraubstock mit Stufenbacken Max. opening FMS double vise with step jaws	2 x 60	2 x 110
A (865)	Maximale Spannweite bei FMS-Doppelschraubstock mit Niederzugbacken Max. opening FMS double vise with interchangeable pull down jaws	2 x 52	
A (866)	Maximale Spannweite bei FMS-Doppelschraubstock mit drehbaren-schwimmenden Backen Max opening FMS double vise with floating jaws	2 x 50	
A1 (870)	Max/min spannbarer Durchmesser mit selbstzentrierenden Backen Ø max/min opening FMS self centering vise	10/25	10/25
A2 (870)	Max/min spannbarer Durchmesser mit selbstzentrierenden Backen Ø max/min opening FMS self centering vise	10/15	10/15
B	Backenhöhe / Jaw height	25	
B1	Prismabackenhöhe / Prismatic jaw height	34	
J	Backenlänge / Jaw length	56	
J1	Backenlänge / Jaw length	63	
J2	Backenlänge / Jaw length	70	
J3	Backenlänge / Jaw length	72	
W	Backenbreite / Jaw width	74	
W (870)	Prismabackebreite / Prismatic jaw width	50	



3 SCHRAUBSTÖCKE IN EINEM
VISES IN ONE

FMS Flexibles Modular System

FMS Flexible Modular System

Schraubstöcke Serie FMS DER BESTE

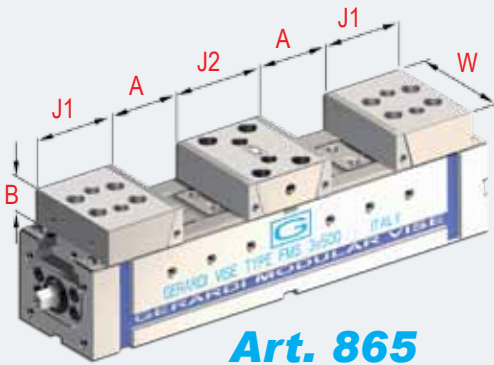
und der Vielfältigste für einfach-, doppelt- und selbstzentrierendes Spannen

FMS vises series THE BEST

and the most complete for single, double and self-centering clamping

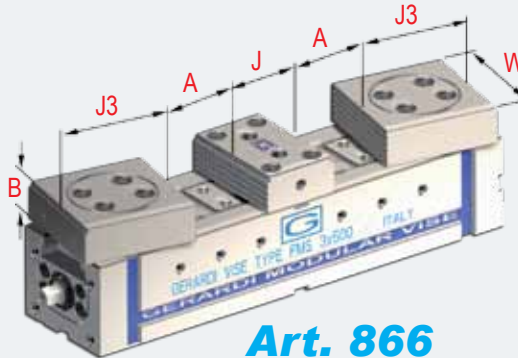
mm	1		2				3				4				5			6			
C	70		90				100				120				140			160			
D	200	300	300	400	500	600	400	500	600	700	800	500	600	700	800	600	700	800	800	900	1000
G	75		95				125				145				170			190			
kg	7	10	18	25	32	39	40	45	50	55	60	66	72	80	88	115	125	135	170	190	210

TYPISCHE ANWENDUNGEN / TYPICAL ARRANGEMENTS



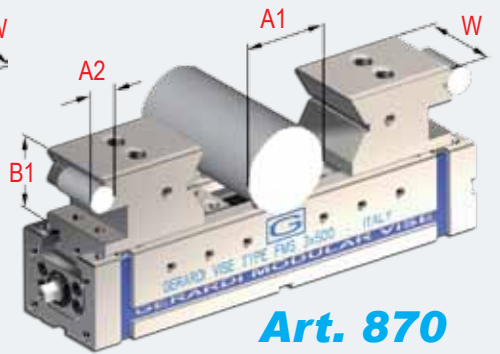
Art. 865

Backen mit Kammsystem
Comb pull down jaws



Art. 866

Mit schwimmenden Backen
With floating jaws



Art. 870

Selbst-zentrierend
Self-centering

2				3					4				5			6		
2 x 54	2 x 104	2 x 154	2 x 204	2 x 74	2 x 124	2 x 174	2 x 224	2 x 274	2 x 103	2 x 153	2 x 203	2 x 253	2 x 138	2 x 188	2 x 238	2 x 238	2 x 288	2 x 338
2 x 118	2 x 168	2 x 218	2 x 268	2 x 162	2 x 212	2 x 262	2 x 312	2 x 362	2 x 204	2 x 254	2 x 304	2 x 354	2 x 254	2 x 304	2 x 354	2 x 354	2 x 404	2 x 454
2 x 80	2 x 80	2 x 130	2 x 180	2 x 60	2 x 110	2 x 160	2 x 210	2 x 260	2 x 85	2 x 135	2 x 185	2 x 235	2 x 116	2 x 166	2 x 216	2 x 216	2 x 256	2 x 316
2 x 34	2 x 84	2 x 134	2 x 184	2 x 52	2 x 102	2 x 152	2 x 202	2 x 252	2 x 73	2 x 123	2 x 173	2 x 223	2 x 111	2 x 161	2 x 211	2 x 203	2 x 235	2 x 303
20/50	20/50	20/50	20/50	40/100	40/100	40/100	40/100	40/100	45/150	45/150	45/150	45/150	63/200	63/240	63/280	100/300	120/350	140/400
10/25	10/25	10/25	10/25	25/50	25/50	25/50	25/50	25/50	30/60	30/60	30/60	30/60	35/70	35/70	35/70	40/140	40/140	40/140
30				40					50				60			60		
55				90					132				171	191	226	250	275	300
64				84					98				108			108		
76				98					117				132			119		
88				111					136				155			130		
84				106					128				135			143		
94				124					144				169			189		
75				100					132				140			160		



SCHRAUBSTOCKTURM Serie FMS

Speziell für horizontale Bearbeitungszentren

FMS VISE-TOWERS series

Specific for horizontal machining centres

Die Schraubstocktürme ermöglichen die unterschiedlichsten vertikalen Werkstückspannungen. Selbstverständlich können auch die verschiedensten Sonderbacken für dieses System geliefert werden.

Außerdem reduziert sich die Anzahl der Umspannungen, da die gespannten Werkstücke auch seitlich bearbeitet werden können.

Dadurch ist eine 6-Seitenbearbeitung mit nur 2 Aufspannungen möglich.

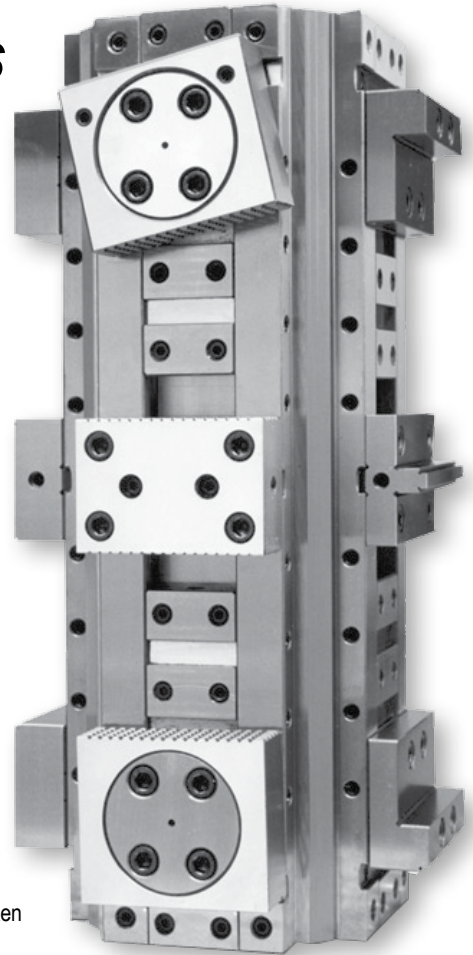
Der positiven Nebeneffekt ist dabei, dass gleichzeitig eine höhere Werkstückgenauigkeit erzielt wird.

A solid 1 piece structure allows to position also in vertical way, all the possible vise combinations with maximum rigidity.

FMS VISE-TOWERS offer the possibility of economically reducing batch sizes as they permit work pieces to be machined not only front but also on their sides during the same work cycle. Thus six sides of a typical prismatic workpiece can be machined in only two clampings.

Work accuracy is also improved.

Under certain conditions the flexibility of this approach enables a continuous work cycle when work is transferred succesively to different jaw positions during the progress of the work cycle.

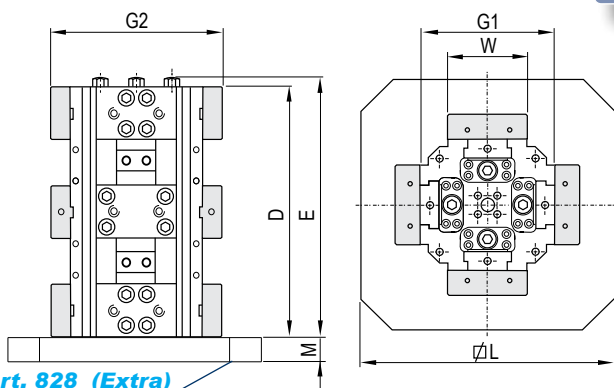


Art. 855C

Vormontiert mit glatten, schwimmenden und abgestuften Spannbacken
Assembled with smooth, floating and step type jaws

Art. 860C

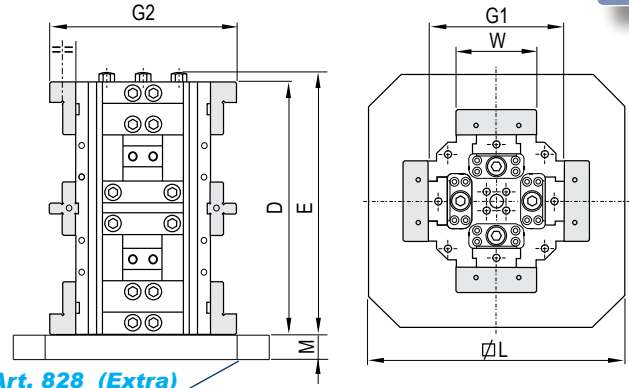
1



Art. 828 (Extra)

Art. 863C

2



Art. 828 (Extra)

1

SCHRAUBSTOCKTURM mit fester Mittelbacke und 8 Spannstationen
VISE-TOWER with fixed middle jaw for 8 clamping stations

2

SCHRAUBSTOCKTURM mit Stufenbacken und 8 Spannstationen
VISE-TOWER with step-type jaw for 8 clamping stations

3

SCHRAUBSTOCKTURM mit Niederzugbacken (manuell wechselbar) und 8 Spannstationen
VISE-TOWER with pull down jaws (manually interchangeable) for 8 clamping stations

4

SCHRAUBSTOCKTURM mit schwimmenden Backen und 8 Spannstationen
Self-centering VISE-TOWER with prismatic jaws for 4 clamping stations

Schraubstocktyp

mm	1	
W	74	
D	200	300
E	232	332
G1	120	
G2	170	
G3	188	
L	300	
M	33	
kg	34	57



FMS Flexibles Modular System

FMS Flexible Modular System



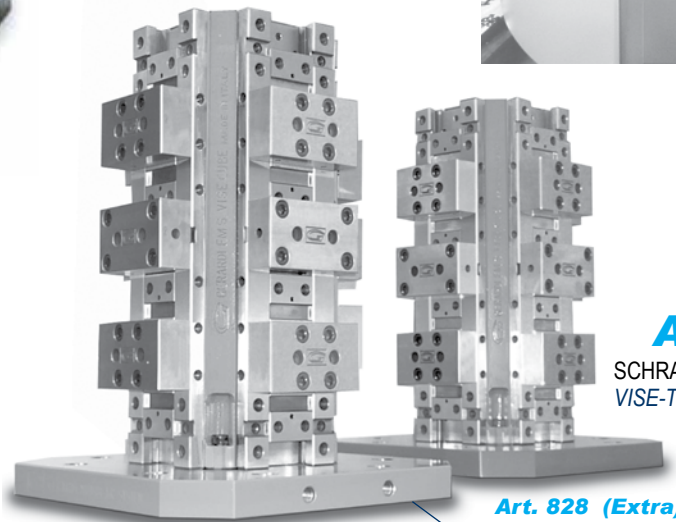
SCHRAUBSTOCKTÜRME
in einem automatischen
Palettenwechsler

*WISE-TOWERS
assembled on round transpallet system
for machining centers*



ZWEIHANDBEDIENUNG serienmäßig!
Mit dieser Bedienmöglichkeit werden die
Werkstücke auf jeder Spannebene
(auch mit unterschiedlicher Größe)
nacheinander gespannt.

*Standard THIRD HAND device: in the
double station vise configuration, allows the
first workpiece loaded to be clamped with a
small load while the second workpiece even
of different size, is being loaded.*



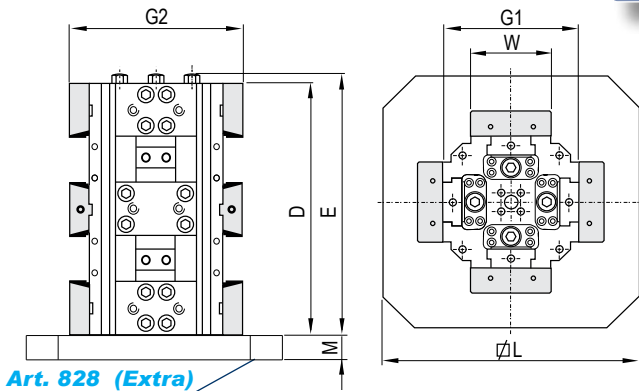
Art. 860C

SCHRAUBSTOCKTÜRME für Doppelspannungen
WISE-TOWERS for double clamping

Art. 828 (Extra)

Art. 865C

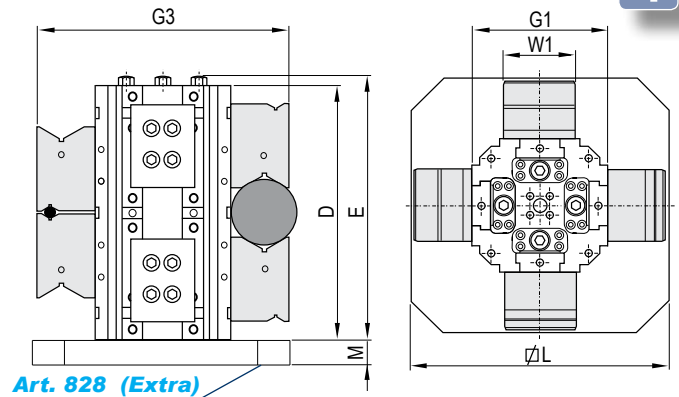
3



Art. 828 (Extra)

Art. 870C

4



Art. 828 (Extra)

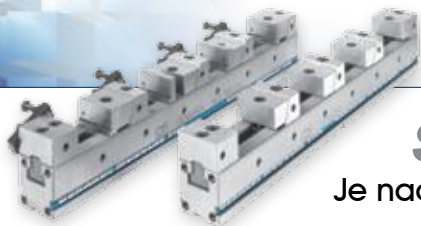
Vise (type) size

2				3					4				5			6		
94				124					144				169			189		
300	400	500	600	400	500	600	700	800	500	600	700	800	600	700	800	800	900	1000
320	420	520	620	425	525	625	725	825	525	625	725	825	625	725	825	825	925	1025
175				210					245				280			290		
235				290					345				400			410		
285				390					509				622	662	732	790	840	890
350				400					450				500			550		
33				38					38				38			38		
56	80	104	128	100	130	160	190	220	223	274	325	356	275	330	380	505	588	671



MULTIFLEX Schraubstöcke und Aufspannsysteme

MULTIFLEX vises and vise-tower series



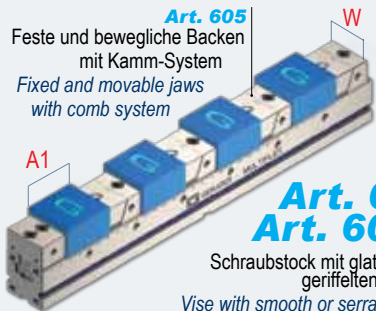
Serie **MULTIFLEX** DER VIELSEITIGE

Je nach Größe können **1** bis **12** Werkstücke gespannt werden

MULTIFLEX series THE MOST VERSATILE

For multiple clamping from **1** to **12** workpieces of various sizes

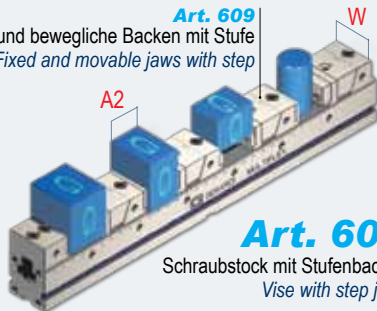
Art. 605
Feste und bewegliche Backen mit Kamm-System
Fixed and movable jaws with comb system



Art. 600
Art. 600S

Schraubstock mit glatten oder geriffelten Backen
Vise with smooth or serrated jaws

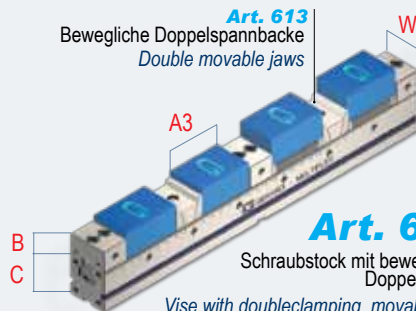
Art. 609
Feste und bewegliche Backen mit Stufe
Fixed and movable jaws with step



Art. 606

Schraubstock mit Stufenbacken
Vise with step jaws

Art. 613
Bewegliche Doppelspannbacke
Double movable jaws

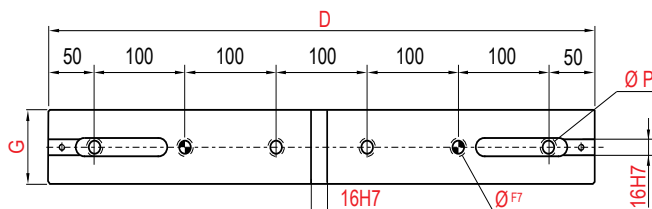


Art. 611

Schraubstock mit beweglichen Doppelspannbacken
Vise with doubleclamping movable jaws

■ **JEDER MEHRFACHSPANNER WIRD MIT BIS ZU 4 SPANNSTATIONEN GELIEFERT**

■ **EACH VISE IS SUPPLIED FOR 4 WORKPIECES CLAMPING**



Montagebeispiel
Typical arrangements



Schraubstocktyp / Vise (type) size								Art. 600	Art. 606	Art. 611
mm	B	C	D	G	P	W	ØF7	A1 mm	A2 mm	A3 mm
1	32/25	50	300	50	16	49	10	4 x 8	3 x 19	4 x 21
	32/25	50	400	50	16	49	10	4 x 33	4 x 23	4 x 46
	32/25	50	500	50	16	49	10	4 x 58	4 x 48	4 x 71
	32/25	50	600	50	16	49	10	4 x 83	4 x 73	4 x 96
	32/25	50	700	50	16	49	10	4 x 108	4 x 97	4 x 121
2	40	75	400	75	16	74	16	4 x 12	3 x 28	4 x 34
	40	75	500	75	16	74	16	4 x 37	4 x 24	4 x 59
	40	75	600	75	16	74	16	4 x 62	4 x 49	4 x 84
	40	75	700	75	16	74	16	4 x 87	4 x 74	4 x 109
	40	75	800	75	16	74	16	4 x 112	4 x 99	4 x 134
3	60	100	700	100	16	99	16	4 x 59	4 x 44	4 x 77
	60	100	800	100	16	99	16	4 x 84	4 x 69	4 x 102
	60	100	900	100	16	99	16	4 x 109	4 x 94	4 x 127
	60	100	1000	100	16	99	16	4 x 134	4 x 119	4 x 152

MULTIFLEX Schraubstöcke mit neu entwickeltem Backenaufspannsystem.

Durch das Kammsystem (2mm Raster) wird ein minimaler Spannweg erreicht, so dass eine maximale Anzahl von Werkstücken gespannt werden kann.

The **MULTIFLEX** precision modular vises are a totally new concept of modular clamping system able to maximize the machine table capacity and increase its productivity.

The comb system is used even between the fixed and movable jaw, it increases and improves the clamping capacity

Die maximale Spannweite richtet sich nach der Anzahl der zu spannenden Werkstücke

Max opening according to number of pieces be clamped

Typ / Type	Art. 600/600S Nr. Stückzahl / n. pcs:											Art. 606 Nr. Stückzahl / n. pcs:									Art. 611 Nr. Stückzahl / n. pcs:															
	D mm	1	2	3	4	5	6	7	8	9	10	11	1	2	3	4	5	6	7	8	9	1	2	3	4	5	6	7	8	9	10	11	12			
1	300	208	75	30	8								193	63	19										174	87	28	21								
	400	308	125	64	33	15	3						293	113	53	23									274	137	62	46	19	16						
	500	408	175	96	58	35	19	8					393	163	86	48	25								374	185	95	71	39	33	15	13	2			
	600	508	225	129	83	55	36	22	12	5			493	213	119	73	45	26	13						474	237	128	96	59	49	30	26	13	12	3	2
	700	608	275	161	108	75	52	36	24	16	8	2	593	263	152	97	64	42	26	14	5				574	287	162	121	79	66	44	38	24	22	12	11
2	400	275	100	41	12								262	87	28										242	121	45	34	5							
	500	375	150	75	37	15							362	137	62	24	2								342	171	78	59	25	21	3					
	600	475	200	108	62	35	16	3					462	187	95	49	22	3							442	221	112	84	45	38	17	15	1			
	700	575	250	141	87	55	33	17	6				562	237	128	74	42	20	4						542	271	145	109	65	54	31	27	12	11		
3	800	675	300	175	112	75	50	32	18	8			662	287	162	99	62	37	19	5					642	321	178	134	85	71	46	40	23	21	10	9
	700	532	217	112	59	28	7						517	202	97	44	13								470	235	103	77	30	25						
	800	632	267	145	84	48	23	6					617	252	130	69	33	8							570	285	136	102	50	41	12	11				
	900	732	317	178	109	68	39	20	5				717	302	163	94	53	25	5						670	335	169	127	70	57	26	23	3			
	1000	832	367	211	134	88	55	34	18	5			817	352	196	119	73	42	19	3					770	285	202	152	90	73	40	35	14			



Art. 605
Spannbacke mit Kammsystem
Fixed and movable jaws with comb system



Art. 609
Stufen-Spannbacke
Fixed and movable jaws with step

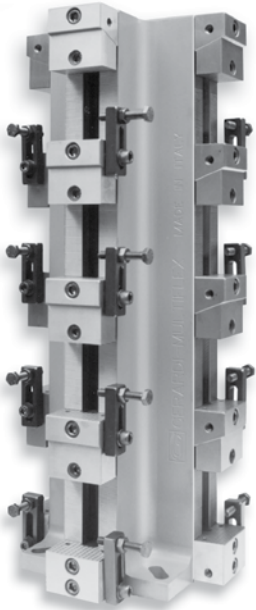


Art. 613
Bewegliche Doppel-spannbacke
Double movable jaw



MULTIFLEX Schraubstöcke und Aufspannsysteme

MULTIFLEX vises and vise-tower series



Art. 602 Art. 602S

Mit glatten oder
verzahnten Backen
With smooth
or serrated jaws

Art.	N°
603	1
604	4
605	16

Art. 828 (Extra)



Art. 607

Mit Stufenbacken
With step jaws

Art.	N°
603	1
608	4
609	16

Art. 828 (Extra)

Art. 612

Mit Doppelbacken
With double jaws

Art.	N°
603	1
604	12
613	8

Art. 828 (Extra)

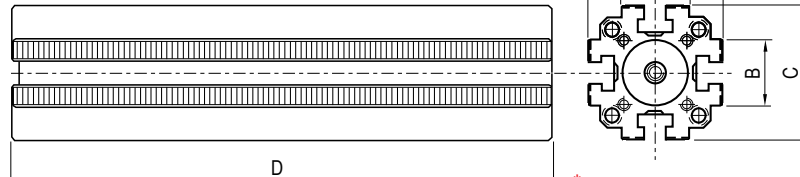


Art. 602 / 602S

Schraubstockturm mit
glatten oder verzahnten Backen
Vise-tower with smooth
or serrated jaws

Art. 603

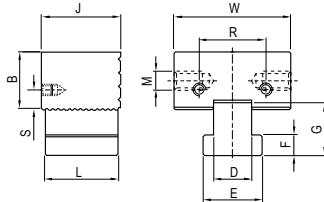
Grundkörper
Vise base body



* Inklusive Befestigungsbohrungen
Included the solid head plate

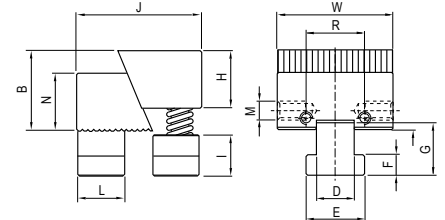
mm	B $-0,02$	C $-0,02$	D
Typ Size	50	100	300
1	50	100	400
Typ Size	75	150	400
2	75	150	500
	75	150	230 *
	75	150	240 *
Typ Size	100	240	700
3	100	240	800
	100	240	900
	100	240	1000

Art. 604 Feste Backe Fixed jaws



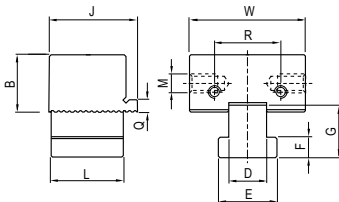
mm	W	B	D	E	F	G	J	L	M	R	
Typ / Size	1	49	25	14	22	8	21	38	30	M10	30
2	74	40	22	35	14	33	50	45	M10	50	
3	99	60	30	48	21	46	70	60	M10	50	

Art. 605 Feste und bewegliche Backe mit Kammsystem Fixed and movable jaw with comb system



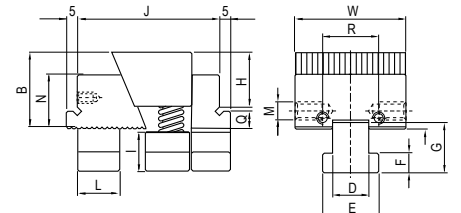
mm	W	B	D	E	F	G	H	I	J	L	M	N	R	
Typ / Size	1	49	35 / 25	14	22	8	25	25	18	54 / 58	22	M10	25	30
2	74	53 / 40	22	35	14	33	34	26	70 / 75	26	M10	40	50	
3	99	60	30	48	21	46	50	42	94,5 / 98,5	35	M10	60	50	

Art. 608 Feste Backe mit Stufe Fixed jaw with step



mm	W	B	D	E	F	G	J	L	M	Q	R	
Typ / Size	1	49	25	14	22	8	21	43	30	M10	5	30
2	74	40	22	35	14	33	55	45	M10	8	50	
3	99	60	30	48	21	46	70	60	M10	10	50	

Art. 609 Feste und bewegliche Stufenbacke mit Kammsystem Fixed and movable jaw comb system with step



mm	W	B	D	E	F	G	H	I	J	L	M	N	Q	R	
Typ / Size	1	49	35 / 25	14	22	8	25	25	18	65 / 68	22	M10	25	5	30
2	74	46 / 40	22	35	14	33	34	26	83 / 88	26	M10	40	8	50	
3	99	60	30	48	21	46	50	42	94,5 / 98,5	35	M10	60	10	50	





Schraubstöcke Serie **MULTITASKING**

MULTITASKING vises series

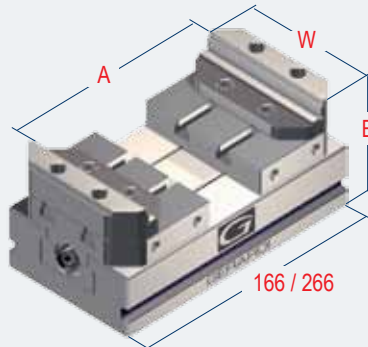
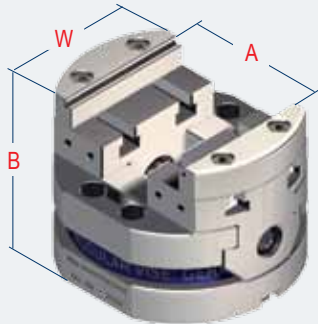
Der Schraubstock für viele Anwendungen auf 5-Achsmaschinen. Selbstzentrierend oder außermittig
 Vises advanced applications on 5 axis machining centres. Self-centering or eccentric

Handbetätigung - Mechanische Spannung

Manual control - Mechanical clamping

Art. 640 Typ / Size 1 - 2

Art. 640 Typ / Size 3

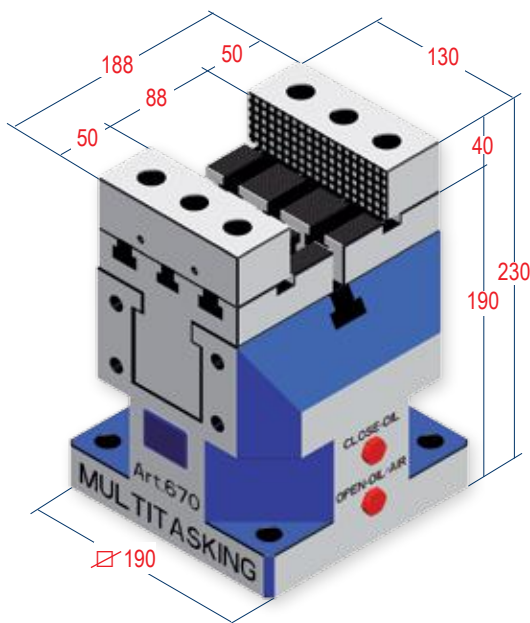


Typ / Size	A	W	B
1	74	74	85
2	104	89	115
3 x 166	111	138	113
3 x 266	211		

Art. 640J Typ / Size 1 - 2

Mit prismatischen Backen Ø 30+ 100
 With prismatic jaws for round Ø 30+ 100

Art. 670

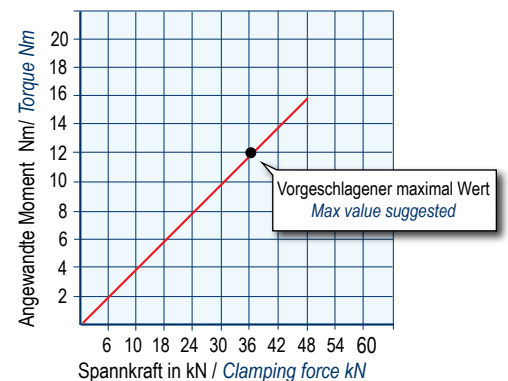


Art. 670ME

Manuelles mechanisches Spannen
 Druckluft-Schrauber EXTRA (*)
 Manual mechanical clamping
 Pneumatic screw EXTRA (*)

Manuelles Öffnen
 Manual opening

Spannkraft / Clamping force 40 - 50 kN

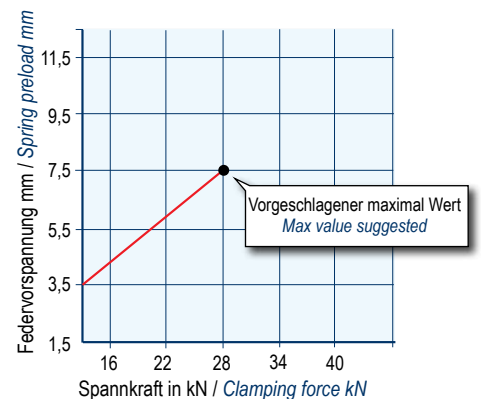


Art. 670MO

HHYDRAULISCH
 Aggregat EXTRA
 HYDRAULIC
 Power unit EXTRA

Mechanisches Spannen über Tellerfeder
 Mechanical clamping with spring
 Hydraulisches Öffnen
 Hydraulic opening

Spannkraft / Clamping force 20 - 30 kN



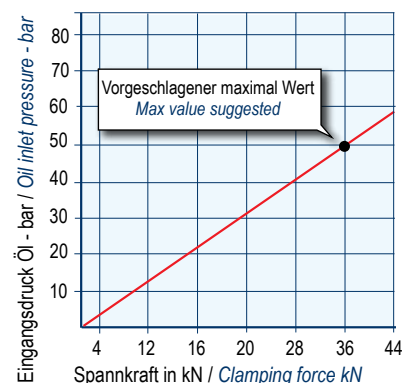
(*) Verwenden Sie nur pneumatische Werkzeuge mit einstellbarem Drehmoment
 Use only pneumatic tools with adjustable clutch

Art. 670ID

MECHANISCH-HYDRAULISCH
 Hydraulikaggregat EXTRA
 MECHANICAL-HYDRAULIC
 Power unit EXTRA

Hydraulisches Spannen
 Hydraulic clamping
 Hydraulisches Öffnen
 Hydraulic opening

Spannkraft / Clamping force 40 - 50 kN



Art. 670PN

PNEUMATISCHE
 PNEUMATIC

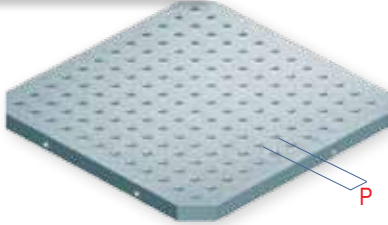
Pneumatisches Spannen / Pneumatic clamping
 Pneumatisches Öffnen / Pneumatic opening



GRUNDPLATTEN, Aufspannplatten HEAD PLATES, Modular plates

Stahlguss oder Stahl, Schnittstelle / Cast iron or steel, interfaced

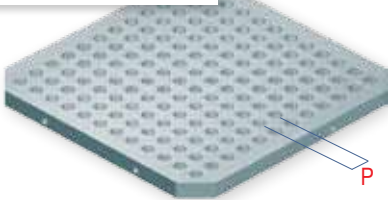
Rasterplatte / Grid type



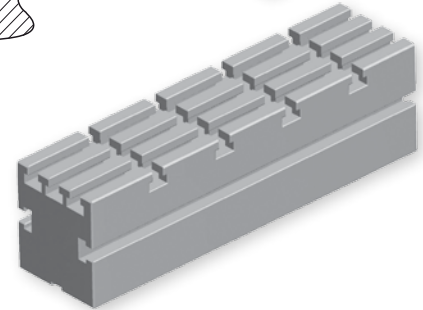
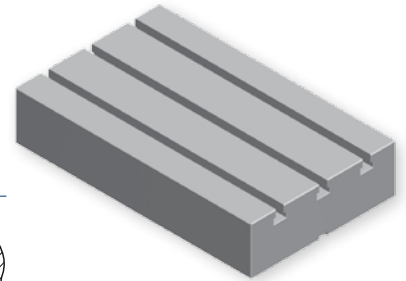
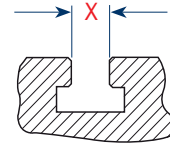
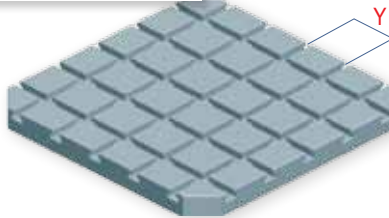
Glatt / Smooth



Rasterplatte mit Passbuchsen und Gewindeinsätzen
With bushings and elicoils



mit T-Nuten / T-slots

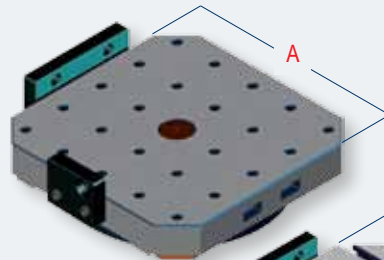


Bei Bestellung müssen P, X und Y Maße angegeben werden / Order must include P, X and Y dimensions

WECHSELPALETTEN für horizontale Bearbeitungszentren Complete PALLET for horizontal machining centres

Art. 85

Rasterpalette mit Gewinde M16
Grid pallet type with solid threads M16

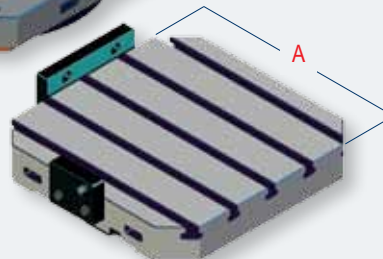


Solider, wärmebehandelter Stahlguss G30.
Zweifach spannungsfrei geüht für geringen
Verzug und höchste Genauigkeit

Solid cast iron cast G30 with double stress
relieving heat treatment.
Highest accuracy

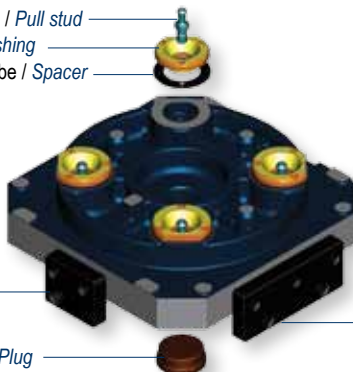
Art. 86

Palette mit T-Nuten H7
Pallet with T H7 slot



A	400	500	630	800
kg Art. 85	85	165	270	300
kg Art. 86	82	162	247	275

- Art. 85B Spannbolzen / Pull stud
- Art. 85C Buchse / Bushing
- Art. 85D Abstimscheibe / Spacer



Art. 85F Kleine Platte
Small plate

Art. 85E Große Platte
Big plate

Art. 85M Abdeckung / Plug

- Alle Zubehörartikel sind komplett einsatzgehärtet und geschliffen HRC60
- Alle Bauteile inklusive
- All accessories are supplied completely hardened and ground HRC 60
- Price all inclusive

SCHNELLWECHSEL-UNIVERSALPALETTE Nullpunktspannsystem auf Palette montiert

QUICK CHANGE UNIVERSAL CLAMPING PALLET SYSTEM

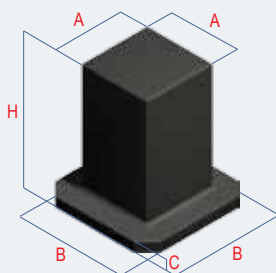
Zero Point assembled on machining centres pallet



WÜRFEL CUBES

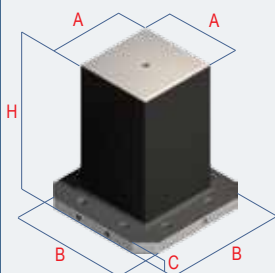
Art. 53A

Schruppgefräst
Rough milled



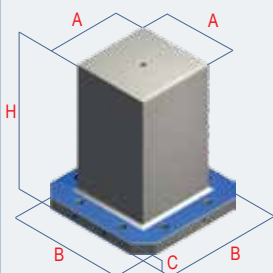
Art. 53B

Fertige Basis
Base finished



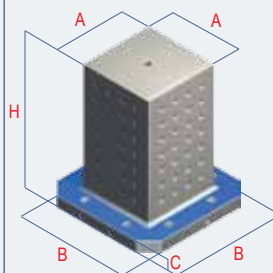
Art. 53C

Komplett bearbeitet
Completely machined



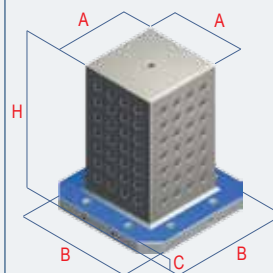
Art. 53E

Rasterwürfel
Grid cube



Art. 53F

Rasterwürfel mit Einsätzen
Grid cube with bushing



Toleranz ± 2 mm
General tolerance ± 2 mm

Abmessungen Dimensions

A	B	C	H	kg
170	260	50	300	66
210	325	50	310	96
210	360	50	380	119
210	510	50	610	217
260	410	50	460	179
260	460	50	460	195
260	410	50	560	207
260	410	50	670	239
260	510	50	620	258
260	510	50	660	270
260	510	50	760	280
260	640	50	710	337
260	510	50	1010	397
280	410	50	520	210
310	510	50	610	293
310	510	50	760	345
310	510	50	910	397
340	510	50	670	350
360	510	50	420	252
360	510	50	460	268
360	510	50	560	310
360	510	50	620	334
360	510	50	710	372
360	640	50	710	425
360	640	50	830	496
360	510	50	830	470
360	640	50	960	529
460	640	50	560	431
460	640	50	660	486
510	640	50	870	655
560	760	50	860	763
510	810	50	810	704

Toleranz ± 2 mm
General tolerance ± 2 mm

Abmessungen Dimensions

A	B	C	H	kg
170	250	45	290	61
210	315	45	300	89
210	350	45	370	112
210	500	45	600	203
260	400	45	450	169
260	450	45	450	183
260	400	45	550	197
260	400	45	660	228
260	500	45	610	244
260	500	45	650	255
260	500	45	750	283
260	630	45	700	316
260	500	45	1000	354
280	400	45	510	198
310	500	45	600	278
310	500	45	750	330
310	500	45	900	383
340	500	45	660	324
360	500	45	410	236
360	500	45	450	253
360	500	45	550	294
360	500	45	610	319
360	500	45	700	356
360	630	45	700	403
360	630	45	820	453
360	500	45	820	420
360	630	45	950	508
460	630	45	550	409
460	630	45	650	463
510	630	45	860	631
560	750	45	850	732
510	800	45	800	671

Toleranz ± 2 mm
General tolerance ± 2 mm

Abmessungen Dimensions

A	B	C	H	kg
160	250	40	290	54
200	315	40	300	79
200	350	40	370	99
200	500	40	600	179
250	400	40	450	150
250	450	40	450	164
250	400	40	550	174
250	400	40	660	201
250	500	40	610	215
250	500	40	650	225
250	500	40	750	250
250	630	40	700	279
260	500	45	1000	311
270	400	40	510	176
300	500	40	600	247
300	500	40	750	293
300	500	40	900	338
330	500	40	660	288
350	500	40	410	212
350	500	40	450	226
350	500	40	550	263
350	500	40	610	284
350	500	40	700	317
350	630	40	700	359
350	630	40	820	402
350	500	40	820	370
350	630	40	950	450
450	630	40	550	367
450	630	40	650	415
500	630	40	860	565
550	750	40	850	656
500	800	40	800	600

Art. 53E 40

Art. 53E 50

Gleiche Abmessungen wie Art. 53C
Same dimensions of Art. 53C

Art. 53F 40

Art. 53F 50

Jedoch 5% weniger Gewicht als bei Art. 53C
Weight: -5% about of Art. 53C

Technische Daten Specifications

Art. 53A

G30 Stahlguss grob gefräst, zweifach spannungsfrei gegläht. Wandstärke 43-45mm (Aufmaß ca. 10mm)

One integral G30 cast iron casting rough milled with double stress relieving heat treatment.
Wall thickness 43-45mm (10mm stock)

Art. 53B

Grob gefräster Sockel mit bearbeiteter Basis. Handgeschabte Basis für direkte Montage auf europäischen oder japanischen Standardpaletten.

Rough milled casting with base face machined and hand scraped for direct clamping on European or Japanese standard pallet.

Art. 53C

Spannturm komplett bearbeitet, mit einer Wandstärke von ca. 38-40mm

Cube completely finished with wall thickness roughly 38-40mm

Art. 53E 40 / 50

Spannturm mit geriebenen Bohrungen und geschnittenen Gewindebohrungen. Toleranz $\pm 0,02$ mm

- Rastermaß 40mm = $\varnothing 12 / M10$
- Rastermaß 50mm = $\varnothing 16 / M12$

Cube with calibrated holes and solid threads
Tolerance $\pm 0,02$ mm

- Grid pitch 40mm = $\varnothing 12 / M10$
- Grid pitch 50mm = $\varnothing 16 / M12$

Art. 53F 40 / 50

Spannturm mit gehärteten Passbuchsen (100Cr6) und Edelstahlgewindeeinsätzen. Toleranz $\pm 0,02$ mm

- Rastermaß 40mm = $\varnothing 12 / M10$
- Rastermaß 50mm = $\varnothing 16 / M12$

Cube with hardened bushing 100Cr6 and stainless steel helicoils / Tolerance $\pm 0,02$ mm

- Grid pitch 40mm = $\varnothing 12 / M10$
- Grid pitch 50mm = $\varnothing 16 / M12$

Sonderausführungen und andere Materialien (z.B. Aluminium), auf Anfrage
For different finishing and materials (aluminium), ask for specific quotation

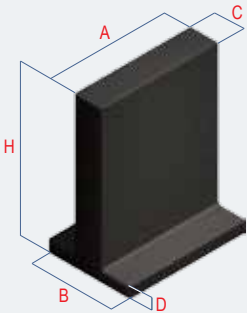


2-SEITEN SPANNTURM

2 SIDES TOMBSTONES

Art. 55A

Schruppgefräst
Rough milled

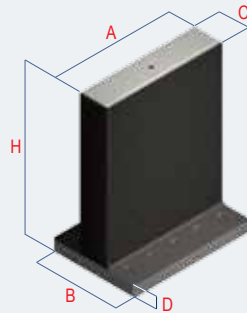


Toleranz ± 2mm
General tolerance ± 2mm

Abmessungen		Dimensions				
A	B	C	D	H	kg	
170	210	80	55	235	31	
360	260	90	60	425	124	
410	360	110	60	535	221	
410	410	160	60	510	215	
410	410	160	55	670	262	
510	510	160	55	710	350	
510	510	210	60	610	340	
460	360	110	60	535	241	
460	360	110	60	630	283	
560	360	110	70	660	368	
510	360	160	60	660	307	
460	360	160	60	620	289	
460	360	160	60	760	316	
560	360	160	70	680	352	
560	460	160	60	830	430	
640	460	160	60	830	486	
640	460	260	70	910	586	
640	640	210	60	870	579	
640	640	260	60	710	521	
360	460	160	70	660	250	
810	460	160	70	860	649	
810	810	310	60	810	782	

Art. 55B

Fertige Basis
Base finished

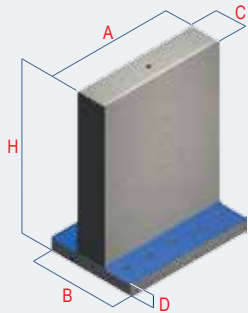


Toleranz ± 2mm
General tolerance ± 2mm

Abmessungen		Dimensions				
A	B	C	D	H	kg	
160	200	80	50	225	29	
350	250	90	55	415	114	
400	350	110	55	525	207	
400	400	160	55	500	199	
400	400	160	50	660	244	
500	500	160	50	700	331	
500	500	210	55	600	316	
450	350	110	55	525	227	
450	350	110	55	620	267	
550	350	110	65	650	350	
500	350	160	55	650	289	
450	350	160	55	610	271	
450	350	160	55	750	297	
550	350	160	65	670	332	
550	450	160	55	820	406	
630	450	160	55	820	460	
630	450	260	65	900	551	
630	630	210	55	850	545	
630	630	260	55	700	485	
350	450	160	65	650	232	
800	450	160	65	850	610	
800	800	310	55	800	732	

Art. 55C

Komplett bearbeitet
Completely machined

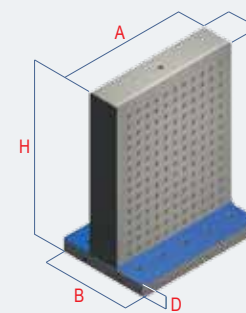


Toleranz ± 2mm
General tolerance ± 2mm

Abmessungen		Dimensions				
A	B	C	D	H	kg	
160	200	70	45	225	24	
350	250	80	50	415	103	
400	350	100	50	525	190	
400	400	150	50	500	193	
400	400	150	45	660	222	
500	500	150	45	700	290	
500	500	200	50	600	287	
450	350	100	50	525	208	
450	350	100	50	620	245	
550	350	100	60	650	321	
500	350	150	50	650	263	
450	350	150	50	610	250	
450	350	150	50	750	271	
550	350	150	60	670	303	
550	450	150	50	820	369	
630	450	150	50	820	418	
630	450	250	60	900	508	
630	630	200	50	850	504	
630	630	250	50	700	447	
350	450	150	60	650	213	
800	450	150	60	850	555	
800	800	300	50	800	674	

Art. 55E

Rasterwürfel
Grid cube

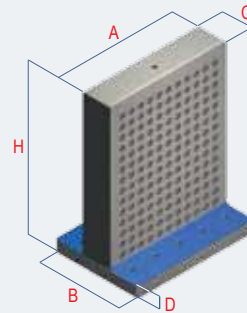


Art. 55E 40
Art. 55E 50

Gleiche Abmessungen wie Art. 55C
Same dimensions of Art. 55C

Art. 55F

Rasterwürfel mit Einsätzen
Grid cube with bushing



Art. 55F 40
Art. 55F 50

Jedoch 5% weniger Gewicht als bei Art. 55C
Weight: -5% about of Art. 55C

Technische Daten Specifications

Art. 55A

G30 Stahlguss grob gefräst, zweifach spannungsfrei gegläht. Wandstärke 43-45mm (Aufmaß ca. 10mm)

One integral G30 cast iron casting rough milled with double stress relieving heat treatment. Wall thickness 43-45mm (10mm stock)

Art. 55B

Grob gefräster Sockel mit bearbeiteter Basis. Handgeschabte Basis für direkte Montage auf europäischen oder japanischen Standardpaletten.

Rough milled casting with base face machined and hand scraped for direct clamping on European or Japanese standard pallet.

Art. 55C

Spannturm komplett bearbeitet, mit einer Wandstärke von ca. 38-40mm

2 sides tombstone completely finished with wall thickness roughly 38-40mm

Art. 55E 40 / 50

Zweiseiten-Spannturm mit geriebenen Bohrungen und geschnittenen Gewindebohrungen. Toleranz ± 0,02mm

- Rastermaß 40mm = Ø 12 / M10
- Rastermaß 50mm = Ø 16 / M12

2 sides tombstone with calibrated holes and solid threads Tolerance ± 0,02mm

- Grid pitch 40mm = Ø 12 / M10
- Grid pitch 50mm = Ø 16 / M12

Art. 55F 40 / 50

Zweiseiten-Spannturm mit gehärteten Passbuchsen (100Cr6) und Edelstahlgewindeeinsätzen. Toleranz ± 0,02mm

- Rastermaß 40mm = Ø 12 / M10
- Rastermaß 50mm = Ø 16 / M12

2 sides tombstone with hardened bushing 100Cr6 and stainless steel helicoils / Tolerance ± 0,02mm

- Grid pitch 40mm = Ø 12 / M10
- Grid pitch 50mm = Ø 16 / M12

Sonderausführungen und andere Materialien (z.B. Aluminium), auf Anfrage
For different finishing and materials (aluminium), ask for specific quotation



System ZERO POINT WIEDERHOLGENAUIGKEIT <math>< 5\mu</math>

Genau, schnell und sicher. Reduzierung der Rüstzeit um 90%

Alle Komponenten sind vollständig aus hochfestem, einsatzgehärtetem Stahl gefertigt



Art. 11A *

ZERO POINT HYDRAULISCH HYDRAULIC ZERO POINT



Art. 662

Unabhängige Montagemöglichkeit

- Spannkraft ca. 25kN
- Haltekraft ca. 60kN
- Benötigter **Hydraulikdruck** 200bar
- **Doppelzentrierung des Spannbolzen für präzise Wiederholgenauigkeit**
- Positionierung über elastische Spannzangen H6
- Manuelle Notentriegelung
- Drainage
- **Positionierung über Passnuten und/oder Passbohrung**
- Gewicht 4,3 Kg pro Stk.

Independent mounting

- Clamping force 25 kN
- Holding force more than 60 kN
- **Hydraulic release 200bar**
- **Double pull-stud centering for Max rigidity during milling**
- Positioning shank with elastic collet H6
- Manually emergency release
- Water drain
- **Key ways and calibrated positioning hole**
- Weight 4,3 Kg each

* Art. 11A Einschließlich Spannbolzen / Pull stud included



Art. 11A *

ZERO POINT PNEUMATISCH PNEUMATIC ZERO POINT



Art. 664

Flanschmontage

- Spannkraft ca. 15kN
- Haltekraft ca. 60kN
- Benötigter **Luftdruck** 7bar
- **Doppelzentrierung des Spannbolzen für präzise Wiederholgenauigkeit**
- Positionierung über elastische Spannzangen H6
- Ausblasluft (Reinigung)
- Gewicht 6 Kg pro Stk.

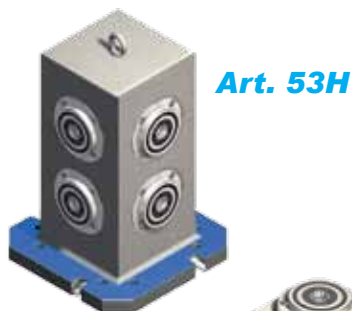
Mounting with flange

- Clamping force 15 kN
- Holding force more than 60 kN
- **Pneumatic release 7bar**
- **Double pull-stud centering for Max rigidity during milling**
- Positioning shank with elastic collet H6
- Air cleaning
- Weight 6 Kg each

* Art. 11A Einschließlich Spannbolzen / Pull stud included



Art. 11A *



Art. 53H

Art. 663

Einbauvariante

- Spannkraft ca. 25kN
- Haltekraft ca. 60kN
- Benötigter **Hydraulikdruck** 200bar
- **Doppelzentrierung des Spannbolzen für präzise Wiederholgenauigkeit**
- Positionierung über elastische Spannzangen H6
- Manuelle Notentriegelung
- Gewicht 5,6 Kg pro Stk.

Built-in mounting

- Clamping force 25 kN
- Holding force more than 60 kN
- **Hydraulic release 200bar**
- **Double pull-stud centering for Max rigidity during milling**
- Positioning shank with elastic collet H6
- Manually emergency release
- Weight 5,6 Kg each

Art. 81H

Art. 80H

Art. 81H



Art. 11A *



Art. 53P

Art. 665

Einbauvariante

- Spannkraft ca. 15kN
- Haltekraft ca. 60kN
- Benötigter **Luftdruck** 7bar
- **Doppelzentrierung des Spannbolzen für präzise Wiederholgenauigkeit**
- Positionierung über elastische Spannzangen H6
- Ausblasluft (Reinigung)
- Gewicht 2,5 Kg pro Stk.

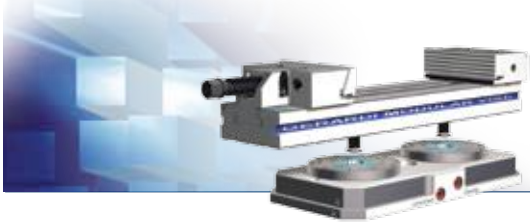
Built-in mounting

- Clamping force 15 kN
- Holding force more than 60 kN
- **Pneumatic release 7bar**
- **Double pull-stud centering for Max rigidity during milling**
- Positioning shank with elastic collet H6
- Air cleaning
- Weight 2,5 Kg each

Art. 81P

Art. 80P

Art. 81P



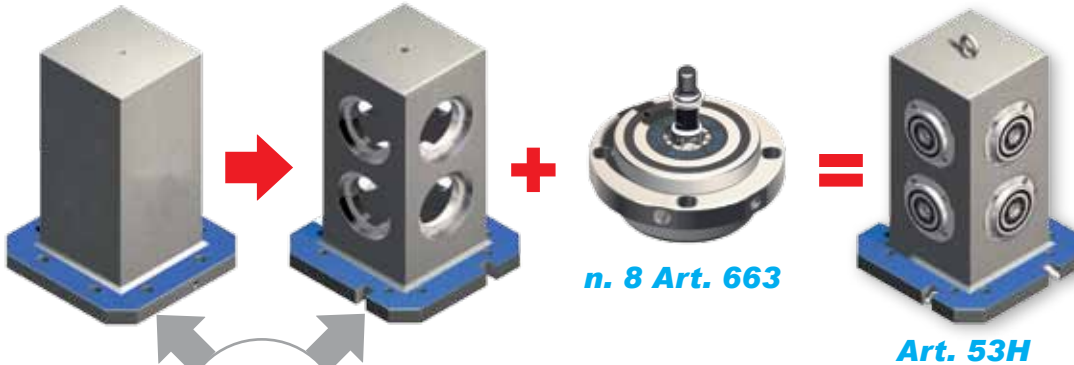
NULLPUNKT Gerardi modular system ZERO POINT Gerardi modular system

ZERO POINT system REPETABILITY <math>< 5\mu</math>

The new immediate positioning & clamping system. Set up times reduced 90%
All the components are built completely with high resistance steel and case hardened

Anwendungsbeispiel
Spannturm mit HYDRAULISCHEM
Nullpunktspannsystem

Application example
Tombstone with **HYDRAULIC** Zero Point



Art. 53C
Platz für 8 ZERO POINT (hydraulisch oder pneumatisch) - Jede Seite kann unabhängig betätigt werden
With seats for 8 Zero Points (Hydraulic or pneumatic) - Each side independent



Anwendungsbeispiel
Spannturm mit PNEUMATISCHEM
Nullpunktspannsystem

Application example
Tombstone with **PNEUMATIC** Zero Point



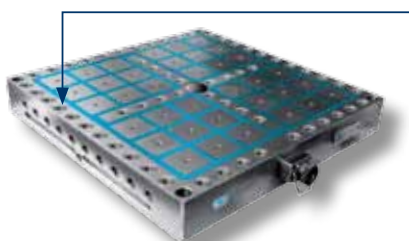
Anwendung mit
Schraubstöcken auf Zero Point
Application vises with Zero Point

Sonder-Spannturm
2 Seiten mit Passbohrungen und Gewinden
2 Seiten mit pneumatischen Zero Point
Special cube
2 sides with grid with bushings + helicoils
2 sides with pneumatic Zero Point

Magnetisch Spannen QUADRATPOL-SPANNPLATTEN Square polarity **MAGNETIC CHUCKS**

Elektro-permanent-System für Fräsbearbeitungen Electro-permanent system for milling

Magnetische Aufspannvorrichtung mit Gewinde
Magnetic chuck with bushings and helicoils



Zehn gute Gründe um sich für
das Electro-permanent System von **Gerardi**
zu entscheiden

- 1 Geringster Energieverbrauch
- 2 Immer sicher
- 3 Schnelles Spannen und Endspannen
- 4 Einfache und praktische Bedienung
- 5 Für extrem präzise Bearbeitungen
- 6 Perfekte Spannung
- 7 keine Störkonturen
- 8 Flexibel
- 9 Reduzierung der Rüstzeiten
- 10 Volle Ausnutzung der Maschinenkapazität

Ten good reasons for choosing the
electro permanent system **Gerardi**

- 1 No energy consumption
- 2 Always safe
- 3 Immediate work loading/unloading piece
- 4 Simple and practical
- 5 Extremely accurate machining
- 6 Perfect clamping
- 7 Totally free working surface
- 8 Flexibility
- 9 Reduction of other costs
- 10 Machine full exploitation



gerardi.de

23

General catalogue 2014



WINKELKÖPFE und SCHNELLAUFSPIDELN / *ANGLE HEADS and SPINDLE SPEEDERS*



ANGETRIEBENE WERKZEUGE / *DRIVEN TOOLS*



VDI Halter DIN 69880 / *VDI HOLDER DIN 69880*



SELBSTZENTRIERENDE SPANNFUTTER / *SELF-CENTERING & PLATFORM*



PRÄZISIONSMODULARSCHRAUBSTÖCKE PRECISION MODULAR VISES

*ÜBERPRÜFEN SIE IMMER
UNSERE SONDERANGEBOTE AUF
WWW.GERARDI-GMBH.DE FRAGEN
SIE BEI IHREM HÄNDLER AN!*

*CHECK ALWAYS OUR
SPECIAL OFFER
ON WWW.GERARDI.IT
ASK TO YOUR SUPPLIER!*



GERARDI GMBH Deutschland

info@gerardi-gmbh.de

Am Markt 11 - D - 73207 PLOCHINGEN
tel. +49.7153.619830 - fax +49.7153.619835